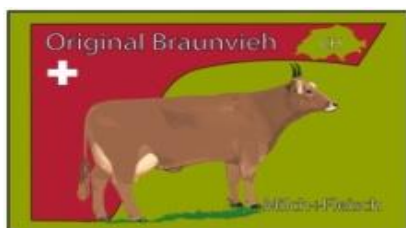
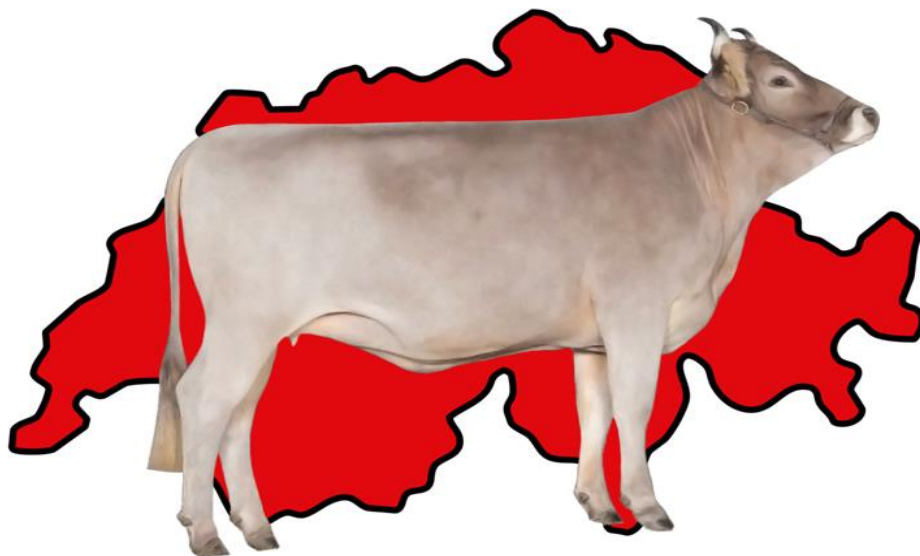


RANGLISTE

16. SOREXPO 2019



Preis: Fr. 2.00

Abteilung 1 Rinder 22.12.2017-09.03.2018

Abteilungssponsor: Zürcher OB Züchter

Rang	Kat.Nr.	Tier	TVD-Nr.	Vater	Jungzüchter	
1	9	URANIA	CH 120.1392.9795.8	HARLEI	Patrick Brog	Schattenhalb
2*	1	LINNSAY	CH 120.1348.2560.6	LORENTO	Marco Portmann	Wiggen
3	7	MIRA	CH 120.1405.0877.7	MINOR	Jan Pfyl	Schwyz
4	6	korrodi OB Karlo BERTOLINA	CH 120.1382.1610.3	KARLO	Janik Korrodi	Schönenberg
5	5	Biegger's OB Juventu ANNABELLE	CH 120.1381.7077.1	JUVENTUS	Simon Marty	Ufhusen
6	3	GLORIA	CH 120.1402.0746.5	GRANAT	Roland Appert	Seewen
n.a.	2	VIBURNUM	CH 120.1398.2070.5	VALENTINO	Markus Fischer	Udligenswil
n.a.	4	VITA	CH 120.1398.2069.9	VALENTINO	Lukas Fischer	Udligenswil
n.a.	8	JOY	CH 120.1330.6134.0	JUWEL	Marco Stadler	Bürglen

Abteilung 2 Rinder 29.09.2017-26.11.2017

Abteilungssponsor: Select Star

Rang	Kat. Nr	Tier	TVD-Nr.	Vater	Jungzüchter	
1*	16	TINKA	CH 120.1340.9516.0	TAMBO	Mario Ettlín	Kerns
2	15	ARNA	CH 120.1323.7025.2	MINOR	Ueli Felder	Schwarzenberg
3	12	RHAPSODY	CH 120.1328.5220.8	EROS	Irene Merz	Unterägeri
4	14	korrodi OB Mariano BALLERINA	CH 120.1382.1606.6	MARIANO	Silvan Applin	Wädenswil
5	13	Bucher's Ludwig GUNDA	CH 120.1359.3186.3	LUDWIG-ET	Adrian Bucher	Neuenkirch
n.a.	11	OLMA	CH 120.1395.0634.0	HAKON	Carla Duss	Entlebuch
n.a.	17	NENA	CH 120.1371.1350.2	DELCO	Samuel Niederberger	Unterägeri
n.a.	10	Amrein's Vero U-Bach VALENCIA	CH 120.1315.2214.0	VERO U-BACH	Patrick Amrein	Willisau

Abteilung 3 Rinder 18.07.2017-23.09.2017

Abteilungssponsor: Swissgenetics

Rang	Kat.Nr.	Tier	TVD-Nr.	Vater	Jungzüchter	
1	20	Betschart OB Jery HAYLI	CH 120.1335.8723.9	JERY	Anja Betschard	Illgau
2	22	LILLY	CH 120.0987.8081.2	LORENTO	Nadia Rohrer	Sachslen
3	26	ELIANE	CH 120.1247.2416.2	ERICH	Anita Nauer	Illgau
4	19	ARVE	CH 120.1359.8242.1	VALERIUS	Marie-Luise Brügger	Meiringen
5*	21	Bucher's Ludwig LENA	CH 120.1359.3178.8	LUDWIG-ET	Manuel Bucher	Neuenkirch
6	18	BIERI OB Mano MOLI	CH 120.1325.3748.8	MANO	Luzia Bieri	Rengg
7	23	RAHEL	CH 120.1369.1994.5	ROY	Linda Renggli	Ebbikon
n.a.	24	N. Looser's OB Finn HANNA	CH 120.1350.2980.5	FINN	Daniel Schacher	Bramboden
n.a.	27	TIMBA	CH 120.1326.9163.0	EROS	Fabian Stadler	Bürglen

Abteilung 4 Rinder 09.03.2017-10.06.2017

Abteilungssponsor: Granovit

Rang	Kat.Nr.	Tier	TVD-Nr.	Vater	Jungzüchter	
1	31	Betschart OB Lordan SIMBA	CH 120.1335.8719.2	LORDAN	Celine Betschard	Illgau
2	36	WILLANA	CH 120.1217.8304.9	WILLIAM	Tanja Trüb	Engelberg
3*	34	Sigríst's Monti MUNTI	CH 120.1350.8580.1	MONTI	Thomas Sigríst	Wollerau
4	38	CHRISTA	CH 120.1239.3838.6	ORELIO	Beat Gwerder	Rickenbach
5	32	Amrein's Lordan LEONIE	CH 120.1315.2208.9	LORDAN	Karin Kennel	Arth
6	28	Frank OB Maurutz SVENJA	CH 120.1325.7426.1	MINOR	Thomas Bader	Ennetbürgen
7	30	PRINZESSIN	CH 120.1316.5553.4	VERO U-BACH	Ignaz Hoffstetter	Rengg
8	33	RIANA	CH 120.1325.5461.4	RUSSI	Patrick Merz	Unterägeri
9	29	MONEY PENNY	CH 120.0560.3282.3	MANNI	Stefanie Stalder	Hasle
10	37	korrodi OB Degen GWENDOLINE	CH 120.1300.2472.0	DEGEN	Rezia Campel	Schönenberg
n.a.	35	LIV	CH 120.1259.4172.8	LEGO	Adrian Honegger	Hinwil

Abteilung 5 Rinder 19.12.2016-09.03.2017

Abteilungssponsor: Select Star

Rang	Kat.Nr.	Tier	TVD-Nr.	Vater	Jungzüchter	
1*	40	WENDY	CH 120.1244.6798.4	RINO	Elmar Hofstetter	Entlebuch
2	41	WALLERY	CH 120.1289.5072.7	JOST	Marco Schuppli	Hinwil
3	45	Scheltenpass-OB Lordan KATJA	CH 120.1329.5863.4	LORDAN	Martina Husistein	Schelten
4	39	ELSI	CH 120.1247.2412.4	ERICH	Petra Nauer	Illgau
5	46	JESSICA	CH 120.1278.6385.1	JORDAN	Daniel Portmann	Hasle
6	42	AMI	CH 120.1335.9314.8	ADAM	Patrizia Bürgi	Lungern
7	44	ROMINA	CH 120.1326.6181.7	VERO U-BACH	Alexander Christen	Binn
n.a.	43	FRAENZI	CH 120.1352.1902.2	VREDERIK	Martin Duss	Entlebuch

Abteilung 6 Rinder 02.10.2016-01.12.2016

Abteilungssponsor: Braunvieh Schweiz

Rang	Kat.Nr.	Tier	TVD-Nr.	Vater	Besitzer	
1	48	ROMOLODOTTIR	CH 120.1328.5	ROMOLO	Bada Trüb	Ebnet
2*	47	MIRA	CH 120.1240.4	LORDAN	Markus Kälin	Unteriberg
3	53	TOSKANA	CH 120.1268.3	LEO	Anita Winderberger	Schattenhalb
4	49	GILDA	CH 120.1242.5	GRANAT	Martin Appert	Seewen
5	54	MONA	CH 120.1214.1	MARKER	Guido Strüby	Rickenbach
6	52	BETHLI	CH 120.1198.7	SWEN	Daniel Rösli	Bramboden
7	50	korrodi OB Orlando KAYA	CH 120.1300.2	ORLANDO	Andrea Bäär	Horgen

Abteilung 7 Rinder 11.07.16-2509.2016

Abteilungssponsor: Swissgenetics

Rang	Kat.Nr.	Tier	TVD-Nr.	Vater	Besitzer	
1*	61	HAAPAJAERVI	CH 120.1262.7477.1	HAKON	Hans Trüb	Engelberg
2	60	MAIA	CH 120.1239.3827.0	REGINO	Priska Gwerder	Morschach
3	55	TIZIANA	CH 120.1315.1541.8	LORDAN	Sidonia Glatthard	Schattenhalb
4	56	LUANA	CH 120.1299.6941.4	LORDAN	Michael Niffeler	Schwarzenberg
5	58	BIERI OB Hosli HIRTA	CH 120.1252.0072.6	HOSLI	Reto Bieri	Rengg
6	57	SHIRA	CH 120.1314.1911.2	SHIRO	Lea Unternäher	Romoos
n.a.	59	Burch's Melino MIRANDA	CH 120.1318.9616.6	MELINO	Thoma Burch	Stalden

Abteilung 8 1. Laktation geb. 19.07.2016-03.12.2016

Abteilungssponsor: Swissgenetics

Rang	Kat.Nr.	Tier	TVD-Nr.	Vater	Besitzer	
1E	77	Bucher's Valido Ob VRONI	CH 120.1279.8175.3	VALIDO	Bucher Thomas	Neuenkirch
2	73	LILLI	CH 120.1311.1429.1	LORDAN	Litschi Reto	Gibswil
3E	75	URMI	CH 120.1254.7392.2	LORDAN	Bürgler Emil	Nesslau
4	81	LORINA	CH 120.1241.8211.5	LORD	Marty Alois	Goldau
5	72	BIRKE	CH 120.1193.3640.0	WILMO	Aemisegger Hansruedi	St. Peterzell
6	78	GLORIA	CH 120.1207.4947.3	GOLD	BG Schönbüel	Galgenen
7	74	Sunehof Gold HOLLI-ET	CH 120.1104.1676.7	GOLD	Abächerli Franz	Hausen am Albis
8	79	Sunehof Vito BLUEEMLI	CH 120.1104.1671.2	VITO	Abächerli Franz	Hausen am Albis
n.a.	70	MARIA	CH 120.1299.1819.1	NEPOMUK	Bischof Manfred	Stein SG
n.a.	71	LEANDRA	CH 120.1207.4950.3	LORDAN	Betschart Roland	Hütten
n.a.	76	WERA	CH 120.1288.9645.2	WILLIAM	BG Schönbüel	Galgenen
n.a.	80	Bucher's Gold LILLY-ET	CH 120.1250.8517.0	GOLD	Bucher Thomas	Neuenkirch
n.a.	82	ELBA	CH 120.1241.8210.8	EDUAL	Marty Alois	Goldau

Abteilung 9 1. Laktation geb.21.03.2016-12.07.2016Abteilungssponsor: *Swissgenetics*

Rang	Kat.Nr.	Tier	TVD-Nr.	Vater	Besitzer	
1E	94	NORAJA	CH 120.1248.4402.0	NELLO	Reichmuth Reto	Malters
2E	91	SONDRA	CH 120.1244.0168.1	LORDAN	Glatthard Arnold	Schattenhalb
3	84	WILLOW	CH 120.1259.4154.4	WINDUS	Honegger Felix	Hinwil
4	88	EMMA	CH 120.1243.6381.1	ELDOR	Staub Andreas	Hütten
5	90	LUDMILLA	CH 120.1241.8207.8	LORD	Marty Alois	Goldau
6	87	NAILA	CH 120.1248.4403.7	NINO	Portmann - Roos Fabian	Menznaun
7	93	Biegger's OB Minor ALENKA	CH 120.1228.1421.6	MINOR	Biegger Felix	Ufhusen
8	95	LUGA	CH 120.1089.8819.1	RINGO	Fässler Albin	Bennau
n.a.	83	HAILEY	CH 120.1244.6783.0	HARLEI	Stalder René	Hasle LU
n.a.	85	ENRICA	CH 120.1260.6137.1	ELDOR	Schrackmann Thomas	Sarnen
n.a.	86	EGNES	CH 120.1225.4031.3	ELDOR	Kempf Fabian	Schwarzenberg LU
n.a.	89	korrodi OB William Ob SENTA	CH 120.1300.2441.6	WILLIAM	Korrodi Paul	Schönenberg ZH
n.a.	92	Betschart OB Eldor SIRA	CH 120.1254.5204.0	ELDOR	Glatthard Arnold	Schattenhalb

Abteilung 10 1. Laktation geb. 25.01.2016-08.03.2016Abteilungssponsor: *Kroni*

Rang	Kat.Nr.	Tier	TVD-Nr.	Vater	Besitzer	
1E	104	Bucher's Valido LIVIA-ET	CH 120.1217.0903.2	VALIDO	Bucher Thomas	Neuenkirch
2E	96	ELIN	CH 120.1268.6196.4	EDUAL	Ettlin - Abächerli Niklaus	Kerns
3	98	ZEDER	CH 120.1253.9081.6	BARTLI	Schrepfer Martin	Wald ZH
4	106	ESMERALDA	CH 120.1207.4937.4	ERICH	Betschart Roland	Hütten
5	107	Frank OB Mento MARGA	CH 120.1202.6680.2	MENTO	Frank - Dinkel Fredy	Ennetbürgen
n.a.	97	EMILIA	CH 120.1207.4940.4	ERICH	Betschart Roland	Hütten
n.a.	99	MADISON	CH 120.1217.8215.8	MINOR	Schrackmann Thomas	Sarnen
n.a.	100	RAGETAE	CH 120.1243.6379.8	RIO	Marty Alois	Goldau
n.a.	101	BONITA	CH 120.1241.8201.6	BARTLI	Marty Alois	Goldau
n.a.	102	WHITNEY	CH 120.1259.4147.6	OSWIN	Schmid Pius	Schüpfheim
n.a.	103	Imoberdorf's Minor MIRELLA	CH 120.1173.7038.3	MINOR	Imoberdorf Rene	Münster VS
n.a.	105	ULLA	CH 120.1277.7067.8	ORION	von Bergen - Schmid Hans	Hasliberg Reuti

Abteilung 11 1. Laktation geb.12.11.2015-21.01.2016Abteilungssponsor: *Select Star*

Rang	Kat.Nr.	Tier	TVD-Nr.	Vater	Besitzer	
1E	111	ZIBA	CH 120.1253.9069.4	BARTLI	Schrepfer Martin	Wald ZH
2E	114	ODESSA	CH 120.1244.6763.2	ORLANDO	Stalder René	Hasle LU
3	121	JOLI	CH 120.1207.8864.9	JUVENTUS	Schrackmann Thomas	Sarnen
4	119	SARINA	CH 120.0680.1792.4	JANKOVIC	Winterberger Gebr.	Meiringen
5	110	VIOLA	CH 120.1243.6373.6	VALIDO	Staub Andreas	Hütten
6	120	Steiner-OB Jolino ELIA	CH 120.1268.8527.4	JOLINO	Steiner Paul	Menzingen
7	118	korrodiOB Willia Ob PRINZESSIN	CH 120.1194.4747.2	WILLIAM	Korrodi Paul	Schönenberg ZH
8	117	R.B Alpin Farm Willi Ob WINTRA	CH 120.1213.1871.5	WILLIAM	Bachmann Andreas	Hasliberg Hohfluh
9	108	Grossmatt OB William Ob WALLY	CH 120.1232.7448.4	WILLIAM	Aebli Franz	Mogelsberg
10	116	R.B Alpin Farm Joel JUDY	CH 120.1213.1870.8	JOEL	Bachmann Andreas	Hasliberg Hohfluh
11	115	KNOPF	CH 120.1243.6367.5	ELDOR	Staub Andreas	Hütten
n.a.	109	St. Johann Linn RUBIA	CH 120.1211.7712.1	LINN	Betriebsgemeinschaft St. Johann	Altendorf
n.a.	112	TABEA	CH 120.1253.3842.9	POLAR	Dörflinger-Fausch Romano	Seewis Dorf
n.a.	113	SWETLANA	CH 120.1218.0279.5	VERO	Flück Annemarie + Josef	St. Niklausen OW

Abteilung 12 1. Laktation geb. 25.07.2015-29.10.2015

Abteilungssponsor: Schweizer OB Zuchtverband

Rang	Kat.Nr.	Tier	TVD-Nr.	Vater	Besitzer	
1E	132	NUSCHETA	CH 120.1143.8338.6	WENDEL	Reichmuth Martin	Rothenthurm
2E	122	ELINA	CH 120.1219.0609.7	ENRIQUE	Amrein-Scherrer David	Willisau
3	131	Sigrist's Minor MINORA	CH 120.1066.6343.4	MINOR	Sigrist Franz	Wollerau
4	124	LIDIA	CH 120.1239.3819.5	JANKA	Gwerder Friedrich	Rickenbach SZ
5	130	Steiner-OB Jolino MIRA	CH 120.1233.7383.5	JOLINO	Steiner Paul	Menzingen
6	125	VRENI	CH 120.1218.0273.3	VERO	Flück Annemarie + Josef	St. Niklausen OW
7	129	ARVE	CH 120.1193.3632.5	WILMO	Aemisegger Hansruedi	St. Peterzell
8	133	Käslin's Top OB Rino RIVELLA	CH 120.1210.3934.4	RINO	Käslin - Gisler Andreas	Ennetmoos
9	134	AMANDA	CH 120.1209.9955.7	GEROLD-ET	Anderegg Andreas	Unterbach BE
10	123	ZILLA	CH 120.1202.1050.8	WILLIAM	Zurfluh Gusti	Isenthal
n.a.	126	JULIA	CH 120.1259.2701.2	JANKO	Fluder Hanspeter	Schwarzenberg LU
n.a.	127	R.B Alpin Farm Koni KANDA	CH 120.1213.1863.0	KONI	Bachmann Andreas	Hasliberg Hohfluh
n.a.	128	Aebli's OB E dual ELBA	CH 120.1128.5435.2	EDUAL	Aebli Franz	Mogelsberg

Abteilung 13 2. Laktation frisch gekalbt

Abteilungssponsor: De Laval

Rang	Kat.Nr.	Tier	TVD-Nr.	Vater	Besitzer	
1E	139	Bucher's Ludwig LORI-ET	CH 120.1188.8342.4	LUDWIG-ET	Bucher Thomas	Neuenkirch
2E	137	SOPHIA	CH 120.1182.2030.4	MOZARD	von Bergen - Wellinger Heinz	Hasliberg Reuti
3	145	St. Johann Monti VARIA	CH 120.1211.7671.1	MONTI	Betriebsgemeinschaft St. Johann	Altendorf
4	140	Bucher's Valido Ob VOLDINA	CH 120.1188.8355.4	VALIDO	Bucher Thomas	Neuenkirch
5	136	JUTTA	CH 120.1178.5057.1	JOEL	Lüönd - Voser Christine	Rothenthurm
6	142	Grossmatt OB Gold GIORGIA	CH 120.1232.7422.4	GOLD	Bühlmann-Widmer Franz	Rothenburg
7	144	JOLANDA	CH 120.1129.9144.6	JOEL	Kempf Fabian	Schwarzenberg LU
8	141	WOLA	CH 120.1182.4388.4	WITO	Felder - Schacher Christof	Schwarzenberg LU
9	138	RAGUSA	CH 120.1171.6854.6	RINO	Flück Annemarie + Josef	St. Niklausen OW
10	135	JOLANDA	CH 120.0686.1814.5	JOEL	Planzer Heinz	Bürglen UR
n.a.	143	FABIEN	CH 120.1186.8678.0	LOECK	Jost Walter	Urnäsch
n.a.	146	Sigrist's Winzer WALLI	CH 120.1066.6280.2	WINZER	Sigrist Franz	Wollerau
n.a.	147	REH	CH 120.0680.1761.0	VICARBO	Winterberger Gebr.	Meiringen

Abteilung 14 2. Laktation gek.12.10.2018-15.12.2018

Abteilungssponsor: Select Star

Rang	Kat.Nr.	Tier	TVD-Nr.	Vater	Besitzer	
1E	151	WHISKY	CH 120.1223.1907.0	WILLIAM	Portmann - Roos Fabian	Menznau
2	161	Amrein's E dual EMELY	CH 120.1149.4214.9	EDUAL	Schrackmann Thomas	Sarnen
3	154	KYRA	CH 120.1188.3578.2	KASPER	Schrepfer Martin	Wald ZH
4	160	WITTA	CH 120.1182.4383.9	WITO	Fluder Hanspeter	Schwarzenberg LU
5	159	AHof-ob Major ROSALI	CH 120.0686.1952.4	MAJOR	Anderegg-Walther Andreas	Schattenhalb
6	150	Steiner-OB Keiser NADIA	CH 120.1128.4226.7	KEISER	Steiner Paul	Menzingen
7	156	RINA	CH 120.1175.2952.1	MINOR	Glatthard Arnold	Schattenhalb
8	153	HEILA	CH 120.1151.6703.9	HAKON	Kälin - Kümmin Tobias	Bennau
9	158	ERIKA	CH 120.1189.8033.8	ESCORT	Honegger Felix	Hinwil
10	155	ERNA	CH 120.1146.2660.5	EDUAL	Betschart Roland	Hütten
11	157	REHLI	CH 120.1148.1555.9	RINO	Iten Beat	Unterägeri
n.a.	152	SANTIANA	CH 120.1143.8640.0	JUVENTUS	Wyss Rolf und Silas	Meiringen

Abteilung 15 2. Laktation gek.01.09.2018-08.10.2018

Abteilungssponsor: Select Star

Rang	Kat.Nr.	Tier	TVD-Nr.	Vater	Besitzer	
1E	162	ELENA	CH 120.1188.3546.1	ELDOR	Schrepfer Martin	Wald ZH
2E	168	MARINA	CH 120.1156.0942.3	MIRANDO	Stalder René	Hasle LU
3	172	RAGUSA-ET	CH 120.1129.9143.9	RINO	Kempf Fabian	Schwarzenberg LU
4	164	RONIA	CH 120.0680.1725.2	VICARBO	Winterberger Gebr.	Meiringen
5	166	FINK	CH 120.1187.5631.5	VERABIL	Brand - Inderbitzin Toni + Heidi	Spiringen
6	169	ROSWITA	CH 120.1150.8013.0	ROMOLO	Planzer Heinz	Bürglen UR
7	163	VRONI	CH 120.0748.4168.1	LOECK	Jost Walter	Urnäsch
8	171	MARTA	CH 120.1082.9555.8	VLADIMIR	Gämperle Bruno	Wattwil
n.a.	165	Imoberdorf's Adelio ALICE	CH 120.1173.7015.4	ADELIO	Imoberdorf Rene	Münster VS
n.a.	167	TAMARA	CH 120.1125.3206.9	VERO U-BA	Anderegg Andreas	Unterbach BE
n.a.	170	VIONA	CH 120.1127.7297.7	VORAN	Imoberdorf Rene	Münster VS
n.a.	173	EVA	CH 120.1139.6219.3	EDUAL	Schrackmann Thomas	Sarnen

Abteilung 16 2. Laktation 02.04.2018-19.08.2018

Abteilungssponsor: FORS

Rang	Kat.Nr.	Tier	TVD-Nr.	Vater	Besitzer	
1E	177	KRETA	CH 120.1090.1984.9	KARLO	Bürgler Guido	Illgau
2	179	DILIA	CH 120.0703.4492.6	RINO	Stalder René	Hasle LU
3E	175	ANNA	CH 120.1082.0505.2	WILSEN	Grab-Nauer Josef	Unterägeri
4	181	Amrein's Janko JOLIE	CH 120.1149.4211.8	JANKO	Burch André	Alpnach Dorf
5	178	VERGINIA	CH 120.1156.0917.1	VERABIL	Stalder René	Hasle LU
6	176	KAMILLA	CH 120.1117.2454.0	KAMILO	Frank - Dinkel Fredy	Ennetbürgen
n.a.	174	MILLA	CH 120.1099.2881.3	MINOR	Staub Andreas	Hütten
n.a.	180	WYANET	CH 120.1172.0050.5	WILLIAM	Abächerli Franz	Hausen am Albis
n.a.	182	KLIA	CH 120.1155.5016.9	KAI	Portmann - Roos Fabian	Menznaun
n.a.	183	SANDRA	CH 120.1082.9554.1	VLADIMIR	Gämperle Bruno	Wattwil

Abteilung 17 3. Laktation frisch gekalbt

Abteilungssponsor: Select Star

Rang	Kat.Nr.	Tier	TVD-Nr.	Vater	Besitzer	
1E	184	AHof-ob William POLDI	CH 120.0986.0693.8	WILLIAM	Anderegg-Walther Andreas	Schattenhalb
2	148	WANIA	CH 120.0672.8856.1	WANITO	Litschi Reto	Gibswil
3E	191	ROESI	CH 120.1136.7389.1	RIO	Marty Alois	Goldau
4	193	ELMA	CH 120.0626.4565.9	WENDEL	Schrepfer Martin	Wald ZH
5	192	Käslin's Top OB Rino ROXANA	CH 120.1057.1290.4	RINO	Käslin - Gisler Andreas	Ennetmoos
6	190	TAMBORA	CH 120.0754.6525.1	VALIDO	BZG Strüby - Pfyl	Schwyz
7	195	WACHTEL	CH 120.1121.0839.4	RINO	Aemisegger Hansruedi	St. Peterzell
8	194	MELISSA 2	CH 120.1107.7390.7	MINOR	BG Schönbüel	Galgenen
9	185	RINETTA	CH 120.1066.3835.7	RINO	Abächerli Franz	Hausen am Albis
n.a.	186	WENDOLINA	CH 120.1108.0214.0	WITO	Fluder Hanspeter	Schwarzenberg LU
n.a.	187	DORIS	CH 120.1083.5437.8	VERO U-BA	Anderegg Andreas	Unterbach BE
n.a.	188	OLYMPIA	CH 120.1101.9568.6	OLMO	Schrepfer Martin	Wald ZH
n.a.	189	ROSALI	CH 120.1163.3162.0	LUDWIG-ET	Bischof Manfred	Stein SG

Abteilung 18 3.. Laktation 09.05.2018-29.09.2018

Abteilungssponsor: Select Star

Rang	Kat.Nr.	Tier	TVD-Nr.	Vater	Besitzer	
1E	198	PRIMA	CH 120.1118.1180.6	WENDEL	Michel - Rüegg Josef	Melchtal
2	199	LILLI	CH 120.1092.9066.8	HELD	Glattthard Arnold	Schattenhalb
3	200	Aebli's OB Vento VRONI	CH 120.0431.7403.1	VENTO	Aebli Franz	Mogelsberg
4	205	BRUNA	CH 120.1028.5145.3	NICKI	BG Schönbüel	Galgenen
5	202	HULDA	CH 120.1085.3596.8	HAKON	Kälin - Kümin Tobias	Bennau
6	204	ASTERLI	CH 120.1096.2171.4	WILLIAM	Odermatt Theo + Walter	Obbürgen
7	196	Aebli's OB Rino RAHEL	CH 120.1128.5406.2	RINO	Aebli Franz	Mogelsberg
8	203	Graber's OB Juwel JULIA	CH 120.1108.9523.4	JUWEL	Graber - Baumann Daniel	Sigriswil
9	201	Sunehof Vento HIRTA	CH 120.0629.4298.7	VENTO	Abächerli Franz	Hausen am Albis
n.a.	197	HELEN	CH 120.0613.8872.4	KILIAN	Brand - Inderbitzin Toni + Heidi	Spiringen
n.a.	206	ALFA	CH 120.0996.3216.5	HAKON	Schrackmann Thomas	Sarnen

Abteilung 19 4. Laktation frisch gekalbt

Abteilungssponsor: UFA

Rang	Kat.Nr.	Tier	TVD-Nr.	Vater	Besitzer	
1E	214	Bucher's Rio GRAEFIN-ET	CH 120.1025.2112.7	RIO	Bucher Thomas	Neuenkirch
2E	212	WILLIA	CH 120.1055.2936.6	WITO	Fluder Hanspeter	Schwarzenberg LU
3	210	FIRA	CH 120.0616.9330.9	JUWEL	Renggli Alois	Ebikon
4	213	MIRELLA	CH 120.0933.7914.1	KAI	Gämperle Bruno	Wattwil
n.a.	207	ELENOR	CH 120.0895.6938.9	WINZER	Zurfluh Gusti	Isenthal
n.a.	208	ALBA	CH 120.1045.4608.1	KAI	Bürgler Guido	Illgau
n.a.	209	AHof-ob Meik ORCHIDE	CH 120.0986.0683.9	MEIK	Anderegg-Walther Andreas	Schattenhalb
n.a.	211	MARINA	CH 120.1086.6427.9	EDUAL	Graber - Baumann Daniel	Sigriswil

Abteilung 20 Kühe 4.Laktation gek: 30.6.18-28.10.18

Abteilungssponsor: Select Star

Rang	Kat.Nr.	Tier	TVD-Nr.	Vater	Besitzer	
1E	220	DALINA	CH 120.0703.4462.9	RINO	Stalder René	Hasle LU
2	217	MILKA	CH 120.1034.0360.6	MINGO-ET	Hofstetter Hans-Ruedi	Rengg
3	215	Aebli's OB Wendel WOLGA	CH 120.0431.7402.4	WENDEL	Aebli Franz	Mogelsberg
4	219	Frank OB Rocki MIRNA	CH 120.1039.5729.1	ROCKI	Frank - Dinkel Fredy	Ennetbürgen
5	218	WALDI	CH 120.0992.9327.4	WINZER	Christen Paul	Binn
6	216	UNITA	CH 120.1050.7422.4	KARLO	Bürgler Emil	Nesslau
n.a.	221	RIVA	CH 120.1049.5885.3	RINO	Honegger Felix	Hinwil

Abteilung 21 5. Laktation

Abteilungssponsor: SMP

Rang	Kat. NR.	Tier	TVD- Nr.	Vater	Besitzer	
1E	229	Bucher's Oswald ORNELLA-ET	CH 120.0911.0100.3	OSWALD	Bucher Thomas	Neuenkirch
2E	227	NATHALI	CH 120.0923.6742.2	VERO U-BACH	Winterberger Gebr.	Meiringen
3	225	Lustenberger OB Herkules HANSA	CH 120.0955.3365.7	HERKULES	Amrein-Scherrer David & Nicole	Willisau
4	226	Roos OB Vero VORINA	CH 120.0964.7904.6	VERO	Flück Annemarie + Josef	St. Niklausen OW
5	222	ROXY	CH 120.0938.0206.9	VURIO	Spichtig Michael	Melchtal
6	230	HENNA	CH 120.0913.4847.7	HARRY	Kempf Fabian	Schwarzenberg LU
7	223	MALOJA	CH 120.0982.4904.3	MATERAZZI	Fluder Hanspeter	Schwarzenberg LU
8	224	MELISA 3	CH 120.0825.9654.2	MAIKI	BG Schönbüel	Galgenen
n.a.	228	Steiner-OB Hendrix GENOVA	CH 120.0828.4773.6	HENDRIX	Steiner Paul	Menzingen

Abteilung 22 6. + ff Laktation*Abteilungssponsor: Agrisano*

Rang	Kat.Nr	Tier	TVD-Nr.	Vater	Besitzer	
1E	231	FLAVIA	CH 120.0889.7252.4	ADELIO	Jost Walter	Urnäsch
2	233	Grossmatt OB Gold GRETEL	CH 120.0827.0372.8	GOLD	Bühlmann-Widmer Franz	Rothenburg
3	234	korrodi OB Ralf HAIFA	CH 120.0814.3412.8	RALF	Korrodi Paul	Schönenberg ZH
4	236	WALDI	CH 120.0852.4132.6	WINZER	Aemisegger Hansruedi	St. Peterzell
5	232	MARTINA	CH 120.0923.6689.0	VERO U-BACH	Winterberger Gebr.	Meiringen
6	238	HALMA	CH 120.0758.4880.1	RINO	Michel - Rüegg Josef	Melchtal
7	240	VRENI	CH 120.0613.8184.8	VENTO	Nauer - Bürgler Isidor	Illgau
8	239	St. Johann Adler FABIA	CH 120.0850.5595.4	ADLER	Betriebsgemeinschaft S	Altendorf
9	235	Frank OB Rolf ORISSA	CH 120.0855.7348.9	ROLF	Frank - Dinkel Fredy	Ennetbürgen
10	237	Roos OB Karlo KAMILLA	CH 120.0864.4805.2	KARLO	Spichtig Michael	Melchtal

Abteilung 23 50`000kg*Abteilungssponsor: Melior*

Rang	Kat.Nr.	Tier	TVD. Nr.	Vater	Besitzer	
1E	246	KUBA	CH 120.0657.8685.4	HERCULE	Honegger Felix	Hinwil
2	7	LARA	CH 120.0665.1159.2	MARKUS	Gwerder Friedrich	Rickenbach SZ
3	241	Grossmatt OB Lacatus SARINA	CH 120.0560.5761.1	LACATUS	Bühlmann-Widmer Franz	Rothenburg
4	242	Aebli's OB Verabil VENUS	CH 120.0431.7394.2	VERABIL	Aebli Franz	Mogelsberg
5	245	Frank OB Kadi OLMA	CH 120.0772.7326.7	KADI	Frank - Dinkel Fredy	Ennetbürgen
6	243	MENDRISA	CH 120.0852.7837.7	VENTO	Staub Andreas	Hütten
7	247	MARINA	CH 120.0459.9463.7	EDUAL	Staub Andreas	Hütten

Bester Vorführer*Sponsor: Markus Reichmuth*

Rang	Name	Ort
1*	Trüb Hans	Engelberg

Bester Jungrichter*Sponsor: OB Club Schwyz*

Rang	Name	Ort
1	Lischer Lars	St. Niklausen

Miss Top-Euter Junior*Sponsor: OB Club Schwyz*

Rang	Kat.Nr.	Tier	TVD-Nr.	Vater	Besitzer
1E	104	Bucher's Valido LIVIA-ET	CH 120.1217.0903.2	VALIDO	Bucher Thomas Neuenkirch

Miss Jungstar*Sponsor: Miss: SOBJZ Vize Miss: Sandstrahlerei Litschi GmbH*

Rang	Kat.Nr.	Tier	TVD-Nr.	Vater	Jungzüchter
1	20	Betschart OB Jery HAYLI	CH 120.1335.8723.9	JERY	Anja Betschard Illgau
1*	61	HAAPAJAERVI	CH 120.1262.7477.1	HAKON	Hans Trüb Engelberg

Miss Junior*Sponsor: Miss: Gebr. Müsler, Vice: Agrisano, Brugg*

Rang	Kat.Nr.	Tier	TVD-Nr.	Vater	Besitzer
1E	104	Bucher's Valido LIVIA-ET	CH 120.1217.0903.2	VALIDO	Bucher Thomas Neuenkirch
1E	111	ZIBA	CH 120.1253.9069.4	BARTLI	Schrepfer Martin Wald ZH

Muttertochterwettbewerb

Rang	Kat.Nr.	Tier	TVD-Nr.	Vater	Besitzer
1	236	WALDI	CH 120.0852.4132.6	WINZER	Aemisegger Hansruedi St. Peterzell
1	72	BIRKE	CH 120.1193.3640.0	WILMO	Aemisegger Hansruedi St. Peterzell
2	205	BRUNA	CH 120.1028.5145.3	NICKI	BG Schönbüel Galgenen
2	78	GLORIA	CH 120.1207.4947.3	GOLD	BG Schönbüel Galgenen

Kantonscup*Sponsor: FORS*

Rang	Kat.Nr.	Tier	TVD-Nr.	Vater	Besitzer	Kanton
1	124	LIDIA	CH 120.1239.3819.5	JANKA	Gwerder Friedrich	Schwyz
1	131	Sigrist's Minor MINORA	CH 120.1066.6343.4	MINOR	Sigrist Franz	Schwyz
1	132	NUSCHETA	CH 120.1143.8338.6	WENDEL	Reichmuth Martin	Schwyz
2	114	ODESSA	CH 120.1244.6763.2	ORLANDO	Stalder René	Luzern
2	104	Bucher's Valido LIVIA-ET	CH 120.1217.0903.2	VALIDO	Bucher Thomas	Luzern
2	77	Bucher's Valido Ob VRONI	CH 120.1279.8175.3	VALIDO	Bucher Thomas	Luzern
3	193	ELMA	CH 120.0626.4565.9	WENDEL	Schrepfer Martin	Zürich
3	246	KUBA	CH 120.0657.8685.4	HERCULE	Honegger Felix	Zürich
3	162	ELENA	CH 120.1188.3546.1	ELDOR	Schrepfer Martin	Zürich

Miss Top-Euter Intermediate*Sponsor: Sepp Michel*

Rang	Kat.Nr.	Tier	TVD-Nr.	Vater	Besitzer
1E	151	WHISKY	CH 120.1223.1907.0	WILLIAM	Portmann - Roos Fabian Menznau

2E 162 ELENA CH 120.1188.3546.1 ELDOR Schrepfer Martin Wald ZH

Miss Top-Euter Senior

Sponsor: Köbi Arnold, Spirigen

Rang	Kat.Nr.	Tier	TVD-Nr.	Vater	Besitzer	
1E	220	DALINA	CH 120.0703.4462.9	RINO	Stalder René	Hasle LU
1E	214	Bucher's Rio GRAEFIN-ET	CH 120.1025.2112.7	RIO	Bucher Thomas	Neuenkirch

Miss Genetik

Sponsor: Braunvieh Schweiz

Rang	Kat.Nr.	Tier	TVD-Nr.	Vater	Besitzer	
2	179	DILIA	CH 120.0703.4492.6	RINO	Stalder René	Hasle LU

Miss SOREXPO

Sponsor: Schweizer Original Braunviehzuchtverband, Vice: Restaurant Schöntal, Oberarth

Rang	Kat.Nr.	Tier	TVD-Nr.	Vater	Besitzer	
1E	162	ELENA	CH 120.1188.3546.1	ELDOR	Schrepfer Martin	Wald ZH
1E	220	DALINA	CH 120.0703.4462.9	RINO	Stalder René	Hasle LU

* = bester Vorführer

E = Schöneuterwettbewerb

n.a. = nicht aufgeführt

