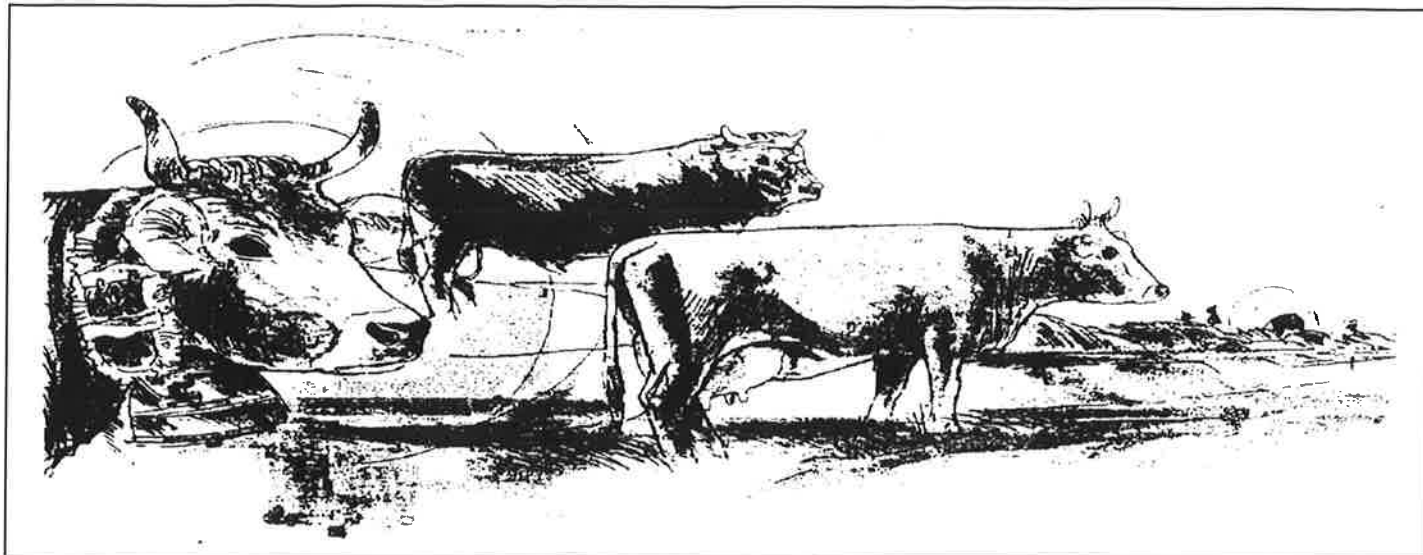


Herbstviehschau VZG Hasliberg 21.10.2023



Aussteller 2023

Bachmann Andreas
Dähler Thomas
Fuhrer Beat
Heimann Max
Huber Res & Bruno
Nägeli Beat
Nägeli Niklaus
Neiger Heinz
Neiger Beat

Strässle Peter
Tännler Werner
Von Bergen Christina
Von Bergen Hans & Stephanie
Von Bergen Ruedi & Erika
Von Bergen-Schmid Hans
Von Bergen- Wellinger Heinz
von Weissenfluh Johann & Patrizia
Wüthrich Urs

Experten

Toni Kämpf
Walter Rhyner

Abteilung 1 OB Jährlich geb. ab 30. Sept. 2022

Rang	Name	TVD	Vater	Besitzer	Ort	9
1	DELIA	CH 120.1679.7531.6	DOM	Bachmann Andreas	Hohfluh	
2	KOREA	CH 120.1663.9540.5	THEO	von Bergen-Wellinger Heinz	Reuti	
3	LEWINIA	CH 120.1679.7530.9	LEWIN	Bachmann Andreas	Hohfluh	
4	KRANZ	CH 120.1653.5827.2	VENNER	von Bergen-Schmid Hans	Reuti	
5	KENSY	CH 120.1663.9539.9	ZANDER	von Bergen-Wellinger Heinz	Reuti	
6	KAETHI	CH 120.1663.9543.6	ZANDER	von Bergen-Wellinger Heinz	Reuti	
7	KOENIGIN	CH 120.1653.5823.4	VENNER	von Bergen-Schmid Hans	Reuti	
8	ISABELLA	CH 120.1658.4444.7	ANAKIN	von Bergen Hans + Stephanie	Goldern	
9	INGRID	CH 120.1658.4445.4	ZERO	von Bergen Hans + Stephanie	Goldern	

Abteilung 2 OB Jährlich geb. ab 1. Aug. - 30. Sept. 2022

Rang	Name	TVD	Vater	Besitzer	Ort	9
1	KIONA	CH 120.1612.9858.9	OMAR	Dähler Thomas	Hohfluh	
2	KIANA	CH 120.1663.9535.1	ZANDER	von Bergen-Wellinger Heinz	Reuti	
3	IVY	CH 120.1684.9799.2	WALLO	von Bergen Rudolf + Erika	Reuti	
4	KIM	CH 120.1663.9534.4	THEO	von Bergen-Wellinger Heinz	Reuti	
5	KORA	CH 120.1663.9537.5	THEO	von Bergen-Wellinger Heinz	Reuti	
6	KATJA	CH 120.1663.9532.0	THEO	von Bergen-Wellinger Heinz	Reuti	
7	KIRA	CH 120.1663.9536.8	THEO	von Bergen-Wellinger Heinz	Reuti	
8	KAEFER	CH 120.1653.5819.7	VENNER	von Bergen-Schmid Hans	Reuti	
9	KALEA	CH 120.1663.9538.2	ZANDER	von Bergen-Wellinger Heinz	Reuti	

Abteilung 3 OB Rinder geb. ab 01. Jan. 2022 - 31. Juli 2022

Rang	Name	TVD	Vater	Besitzer	Ort	8
1	FLURINA	CH 120.1684.0658.1	THEO	Wüthrich Urs	Reuti	
2	IRINA	CH 120.1658.4443.0	ANAKIN	von Bergen Hans + Stephanie	Goldern	
3	FANNY	CH 120.1684.0656.7	FIRN	Wüthrich Urs	Reuti	
4	KOLIBRI	CH 120.1684.9798.5	VENNER	von Bergen Rudolf + Erika	Reuti	
5	VIOLETT	CH 120.1684.9791.6	ARNO	von Bergen Rudolf + Erika	Reuti	
6	LERCH	CH 120.1538.2818.3	JORDI	von Weissenfluh Johann	Reuti	
7	ISABELL	CH 120.1653.5810.4	VENNER	von Bergen-Schmid Hans	Reuti	
8	KIWI	CH 120.1684.9797.8	VENNER	von Bergen Rudolf + Erika	Reuti	

Abteilung 4 OB Rinder geb. 16. Nov. 2021 - 31. Dez. 2021

Rang	Name	TVD	Vater	Besitzer	Ort	9
1	GWENDOLINE	CH 120.1658.4431.7	ANAKIN	von Bergen Hans + Stephanie	Goldern	
2	OMEGA	CH 120.1400.5580.6	OZEAN	Bachmann Andreas	Hohfluh	
3	OPTIMA	CH 120.1679.7511.8	OZEAN	Bachmann Andreas	Hohfluh	
4	ODESSA	CH 120.1679.7512.5	OZEAN	Bachmann Andreas	Hohfluh	
5	GREETJE	CH 120.1658.4432.4	ANAKIN	von Bergen Hans + Stephanie	Goldern	
6	ARIANN	CH 120.1604.3543.5	ANAKIN	Wüthrich Urs	Reuti	
7	GUNDULA	CH 120.1658.4434.8	CHRIGEL	von Bergen Hans + Stephanie	Goldern	
8	VALENZIA	CH 120.1604.3542.8	VORTUNO	Wüthrich Urs	Reuti	
9	VALENZIA	CH 120.1679.7515.6	VORTUNO	Bachmann Andreas	Hohfluh	

Abteilung 5 OB Rinder geb. ab 10. Okt. 2021 - 15. Nov. 2021

Rang	Name	TVD	Vater	Besitzer	Ort	7
1	OPHELIA	CH 120.1400.5579.0	OZEAN	Bachmann Andreas	Hohfluh	
2	LIVIA	CH 120.1400.5575.2	LORENTO	Bachmann Andreas	Hohfluh	
3	HOLDINA	CH 120.1592.8568.3	MORIN	von Bergen Christina	Reuti	
4	HELGA	CH 120.1653.5807.4	VENNER	von Bergen-Schmid Hans	Reuti	
5	WICHTEL	CH 120.1608.8880.4	ARNO	von Bergen Rudolf + Erika	Reuti	
6	LEBUNIA	CH 120.1400.5574.5	LEWIN	Bachmann Andreas	Hohfluh	
7	HANNAH	CH 120.1592.8569.0	LORDAN	von Bergen Christina	Reuti	

Abteilung 6 OB Rinder geb. ab 21. Jan. 2021 - 09. Okt. 2021

Rang	Name	TVD	Vater	Besitzer	Ort	11
1	MEISI	CH 120.1608.8875.0	FIRN	von Bergen Rudolf + Erika	Reuti	
2	WOLGA	CH 120.1400.5568.4	WENDEL	Bachmann Andreas	Hohfluh	
3	GRAEFI	CH 120.1595.5344.7	WALLO	von Bergen-Schmid Hans	Reuti	
4	DIANA	CH 120.1538.2814.5	BARON	von Weissenfluh Johann	Reuti	
5	KLEE	CH 120.1608.8876.7	ARNO	von Bergen Rudolf + Erika	Reuti	
6	ELSTER	CH 120.1538.2810.7	VEGAS	von Weissenfluh Johann	Reuti	
7	LUINA	CH 120.1400.5562.2	LUIGI	Bachmann Andreas	Hohfluh	
8	EDELWEISS	CH 120.1608.8879.8	ARNO	von Bergen Rudolf + Erika	Reuti	
9	FLURINA	CH 120.1538.2811.4	JORAT	von Weissenfluh Johann	Reuti	
10	FANNY	CH 120.1556.9326.0	UWE	von Bergen Hans + Stephanie	Goldern	
11	GLADIOLE	CH 120.1608.8878.1	ARNO	von Bergen Rudolf + Erika	Reuti	

Abteilung 7 OB Rinder geb. vor 20. Jan. 2021

Rang	Name	TVD	Vater	Besitzer	Ort	9
1	JAENTI	CH 120.1529.7312.9	FIRN	von Bergen Rudolf + Erika	Reuti	
2	FLORINA	CH 120.1592.8567.6	LORDAN	von Bergen Christina	Reuti	
3	BOMBAY	CH 120.1400.5548.6	BARTLI	Bachmann Andreas	Hohfluh	
4	UNIA	CH 120.1400.5546.2	UBUNTU	Bachmann Andreas	Hohfluh	
5	GAERBI	CH 120.1608.8866.8	FIRN	von Bergen Rudolf + Erika	Reuti	
6	ASTER	CH 120.1529.7310.5	UBUNTU	von Bergen Rudolf + Erika	Reuti	
7	FANI	CH 120.1504.0781.7	WALLO	von Bergen-Schmid Hans	Reuti	
8	KIM	CH 120.1538.2802.2	VORTUNO	von Weissenfluh Johann	Reuti	
9	FLORINA	CH 120.1595.5331.7	WALLO	von Bergen-Schmid Hans	Reuti	

Abteilung 8 OB Rinder gek. ab 01. Juni 2023

Rang	Name	TVD	Vater	Besitzer	Ort	11
E 1	GEMSCH	CH 120.1595.5343.0	WALLO	von Bergen-Schmid Hans	Reuti	
E 2	FLECKLI	CH 120.1606.5629.8	MORIN	Strässle Peter	Goldern	
3	GALA	CH 120.1471.7238.4	THEO	von Bergen-Wellinger Heinz	Reuti	
4	GERDA	CH 120.1595.5339.3	WALLO	von Bergen-Schmid Hans	Reuti	
5	ORANDA	CH 120.1400.5550.9	ORANDO	Bachmann Andreas	Hohfluh	
6	KESTI	CH 120.1538.2807.7	RUBIN	von Weissenfluh Johann	Reuti	
7	FURKA	CH 120.1606.5626.7	RUBIO	Strässle Peter	Goldern	
8	HANNA	CH 120.1604.3533.6	HARLEI	Wüthrich Urs	Reuti	
9	LORENA	CH 120.1604.3534.3	RUBIO	Wüthrich Urs	Reuti	
10	VANESSA	CH 120.1604.3527.5	VAJAO	Wüthrich Urs	Reuti	
11	VIOLA	CH 120.1604.3526.8	VAJAO	Wüthrich Urs	Hohfluh	

Abteilung 9 OB Kühe 1. Lakt. Galt & Altmelk

Rang	Name	TVD	Vater	Besitzer	Ort	14
E 1	FIONA	CH 120.1471.7229.2	THEO	von Bergen-Wellinger	Heinz	Reuti
2	KAJA	CH 120.1400.5524.0	KARLO	Bachmann	Andreas	Hohfluh
3	FANTASYA	CH 120.1504.8357.6	ARCAS	Dähler	Thomas	Hohfluh
E 4	PERLE	CH 120.1533.4597.0	HAKON	Nägeli	Niklaus	Reuti
5	RONJA	CH 120.1345.9100.6	RUNZLI	Wüthrich	Urs	Reuti
6	ORCHIDEE	CH 120.1529.7296.2	FIRN	von Bergen	Rudolf + Erika	Reuti
7	FINNI	CH 120.1504.0784.8	FIRN	von Bergen	Christina	Reuti
8	KROKUS	CH 120.1529.7304.4	FIRN	von Bergen	Rudolf + Erika	Reuti
9	KAISERIN	CH 120.1327.4629.3	ARCAS	von Weissenfluh	Johann	Reuti
10	VALORA	CH 120.1400.5537.0	VALIDO	Bachmann	Andreas	Hohfluh
11	DAISY	CH 120.1466.2969.8	UWE	von Bergen	Hans + Stephanie	Goldern
12	NELKE	CH 120.1529.7307.5	FIRN	Nägeli	Niklaus	Reuti
13	ELLI	CH 120.1533.2600.9	HAKON	Strässle	Peter	Goldern
14	RUBINA	CH 120.1400.5530.1	RUBIO	Bachmann	Andreas	Hohfluh

Abteilung 10 OB Kühe 2, 3 + 4 Lakt. gek. ab 01. Juni 2023

Rang	Name	TVD	Vater	Besitzer	Ort	7
E 1	DISTEL	CH 120.1471.7213.1	THEO	von Bergen-Wellinger	Heinz	Reuti
E 2	HEIKE	CH 120.1372.9858.2	HARLEI	Strässle	Peter	Goldern
3	GAERSTI	CH 120.1429.9172.0	KAISER	von Bergen	Rudolf + Erika	Reuti
E 4	ELVIRA	CH 120.1504.0777.0	FIRN	von Bergen-Schmid	Hans	Reuti
5	ANEMONE	CH 120.1339.4452.0	KAISER	von Bergen	Rudolf + Erika	Reuti
6	STAERN	CH 120.1438.1416.5	ORELIO	Wüthrich	Urs	Reuti
7	KARIN	CH 120.1429.9165.2	ADONIS	von Bergen	Rudolf + Erika	Reuti

Abteilung 11 OB Kühe 2. Lakt. Galt & Altmelk

Rang	Name	TVD	Vater	Besitzer	Ort	11
E 1	LEDI	CH 120.1104.1755.9	VALSER	Bachmann	Andreas	Hohfluh
E 2	VIOLA	CH 120.1400.5494.6	VALIDO	Bachmann	Andreas	Hohfluh
3	LARINA	CH 120.1400.5503.5	LORENTO	Bachmann	Andreas	Hohfluh
4	TRINI	CH 120.1327.4622.4	JOEL	von Weissenfluh	Johann	Reuti
5	BAMBI	CH 120.1429.4836.6	ELMAR	von Bergen-Schmid	Hans	Reuti
6	DESIREE	CH 120.1327.4613.2	JOEL	von Weissenfluh	Johann	Reuti
7	KRONI	CH 120.1404.8607.5	KASPER	Strässle	Peter	Goldern
8	EICHI	CH 120.1533.2597.2	AMIGO	Nägeli	Niklaus	Reuti
9	VENUS	CH 120.1400.5514.1	VORTUNO	Bachmann	Andreas	Hohfluh
10	ELSTER	CH 120.1429.9168.3	KAISER	von Bergen	Rudolf + Erika	Reuti
11	WACHTEL	CH 120.1429.9171.3	KAISER	von Bergen	Rudolf + Erika	Reuti

Abteilung 12 OB Kühe 3 Lakt. Galt & Altmelk

Rang	Name	TVD	Vater	Besitzer	Ort	7
1	MINORA	CH 120.1213.1897.5	MINOR	Nägeli	Niklaus	Reuti
E 2	MARUSCHKA	CH 120.1213.1898.2	MATRIX	Bachmann	Andreas	Reuti
E 3	DISTEL	CH 120.1429.9159.1	ADONIS	von Bergen	Rudolf + Erika	Reuti
4	IRIS	CH 120.1429.9156.0	KAISER	von Bergen	Rudolf + Erika	Reuti
5	ARVE	CH 120.1329.7014.8	ELMAR	von Bergen-Schmid	Hans	Reuti
6	FINK	CH 120.1358.7727.7	GORNER-ET	Nägeli	Niklaus	Reuti
7	DAYSI	CH 120.1327.4591.3	LORDAN	von Weissenfluh	Johann	Reuti

Abteilung 13 OB Kühe 4 Lakt. Galt & Altmelk

Rang	Name	TVD	Vater	Besitzer		Ort	10
	1	VIRGINIA	CH 120.1213.1888.3	VERO U-BACH	Bachmann	Andreas	Hohfluh
E	2	WANDA	CH 120.1213.1885.2	WILLIAM	Bachmann	Andreas	Hohfluh
E	3	WASA	CH 120.1173.8445.8	WILLIAM	Strässle	Peter	Goldern
	4	LADINA	CH 120.1213.1881.4	LORDAN	Bachmann	Andreas	Hohfluh
	5	GUGGER	CH 120.1339.4443.8	RUNZLI	von Bergen	Rudolf + Erika	Reuti
	6	KENIA	CH 120.1122.0008.1	MIRANDO	von Weissenfluh	Johann	Reuti
	7	LEA	CH 120.1270.1579.3	LORDAN	Wüthrich	Urs	Reuti
	8	ISABEL	CH 120.1187.0685.3	KASPER	von Bergen	Rudolf + Erika	Reuti
	9	OLINA	CH 120.1192.5050.8	VORAN	Wüthrich	Urs	Reuti
	10	TRIX	CH 120.1191.2354.3	ORION	von Weissenfluh	Johann	Reuti

Abteilung 14 OB Kühe ab 5. Lakt. Gek. ab 01. Juni 2023

Rang	Name	TVD	Vater	Besitzer		Ort	6
E	1	SOPHIA	CH 120.1182.2030.4	MOZARD	von Bergen-Wellinger	Heinz	Reuti
E	2	PRIMEL	CH 120.1108.4436.2	VERO	von Bergen-Schmid	Hans	Reuti
	3	WINZERIN	CH 120.1329.7002.5	ORION	von Bergen-Schmid	Hans	Reuti
	4	VIAMALA	CH 120.1277.7076.0	ORION	von Bergen-Schmid	Hans	Reuti
	5	KLAERI	CH 120.1247.0075.3	LEO	von Bergen	Rudolf + Erika	Reuti
	6	JOBA	CH 120.0898.5618.2	MIRCO	von Bergen-Schmid	Hans	Reuti

Abteilung 15 OB Kühe ab 5. Lakt. Galt & Altmelk

Rang	Name	TVD	Vater	Besitzer		Ort	7
E	1	TRULLA	CH 120.1191.2358.1	ORION	von Bergen-Schmid	Hans	Reuti
	2	FURKA	CH 120.0824.9895.2	MIRCO	von Bergen-Schmid	Hans	Reuti
E	3	KIRA	CH 120.1072.9951.9	RINO	von Bergen-Schmid	Hans	Reuti
	4	SCHWYZER	CH 120.1191.2348.2	ORION	Wüthrich	Urs	Reuti
E	5	ELIAN	CH 120.1002.0763.4	EDUAL	Bachmann	Andreas	Hohfluh
	6	MEIEL	CH 120.1120.7329.6	VERO	Strässle	Peter	Goldern
	7	RODINA	CH 120.0703.4499.5	RINO	Wüthrich	Urs	Reuti

Abteilung 16 BS Jährlig geb. ab 01. Aug. 2022

Rang	Name	TVD	Vater	Besitzer	Ort	5
1	BELINDA	CH 120.1679.7532.3	BENDER-ET	Bachmann Andreas	Hohfluh	
2	NIKITA	CH 120.1710.3141.1	OWEN	Fuhrer Beat	Hohfluh	
3	KENDRA	CH 120.1612.9855.8	NESCO	Dähler Thomas	Hohfluh	
4	NADINE	CH 120.1710.3138.1	BINIAM	Fuhrer Beat	Hohfluh	
5	GALILEA	CH 120.1504.7138.2	BINIAM	Neiger-Eggenschwiler Beat	Goldern	

Abteilung 17 BS Rinder geb. 11. Nov. 2021 - 31. Juli 2022

Rang	Name	TVD	Vater	Besitzer	Ort	7
1	JULIANA	CH 120.1504.7130.6	APPLE-ET	Neiger-Eggenschwiler Beat	Goldern	
2	ZOFIA	CH 120.1499.1222.3	BARCA	Heimann Max	Hohfluh	
3	ZAHRA	CH 120.1499.1221.6	BARCA	Heimann Max	Hohfluh	
4	HILDEGARD	CH 120.1658.4440.9	CHRIGEL	von Bergen Hans + Stephanie	Goldern	
5	GALINA	CH 120.1505.2926.7	ANIBAL-ET	Nägeli Niklaus	Reuti	
6	HANNA	CH 120.1658.4439.3	CHRIGEL	von Bergen Hans + Stephanie	Goldern	
7	GARDENA	CH 120.1505.2925.0	SIMBABOY	Nägeli Niklaus	Reuti	

Abteilung 18 BS Rinder geb. 16. Okt. 2021 - 10. Nov. 2021

Rang	Name	TVD	Vater	Besitzer	Ort	9
1	FARINA	CH 120.1667.0474.0	ALDO SG-ET	Huber Res + Bruno	Reuti	
2	FURKA	CH 120.1667.0478.8	BRICE-ET	Huber Res + Bruno	Reuti	
3	MIA	CH 120.1609.3820.2	CR7-ET	Fuhrer Beat	Hohfluh	
4	GLORIA	CH 120.1504.7128.3	BRICE-ET	Neiger-Eggenschwiler Beat	Goldern	
5	HELLA	CH 120.1612.9846.6	DREAMER-ET	Dähler Thomas	Hohfluh	
6	FANTA	CH 120.1667.0479.5	DREAMER-ET	Huber Res + Bruno	Reuti	
7	CLARIS	CH 120.1400.5576.9	CALVIN-ET	Bachmann Andreas	Hohfluh	
8	FLUEELA	CH 120.1667.0477.1	BRICE-ET	Huber Res + Bruno	Reuti	
9	MALIBU	CH 120.1499.1218.6	BARCA	Heimann Max	Hohfluh	

Abteilung 19 BS Rinder geb. 01. Sept. 2021 - 15. Okt. 2021

Rang	Name	TVD	Vater	Besitzer	Ort	9
1	HELDIN	CH 120.1612.9842.8	CALVIN-ET	Dähler Thomas	Hohfluh	
2	HELENA	CH 120.1477.3433.9	HOLDRIO	Nägeli Beat	Hohfluh	
3	LEVENTINA	CH 120.1477.3434.6	BENDER-ET	Nägeli Beat	Hohfluh	
4	SARA	CH 120.1477.3429.2	HOLDRIO	Nägeli Beat	Hohfluh	
5	FLORA	CH 120.1504.7120.7	BRICE-ET	Neiger-Eggenschwiler Beat	Goldern	
6	ALENA	CH 120.1504.7122.1	DREAMER-ET	Neiger-Eggenschwiler Beat	Goldern	
7	GRACE	CH 120.1504.7126.9	APPLE-ET	Neiger-Eggenschwiler Beat	Goldern	
8	FORTUNA	CH 120.1667.0470.2	BARCA	Huber Res + Bruno	Reuti	
9	FARA	CH 120.1667.0471.9	NORO SG-ET	Huber Res + Bruno	Reuti	

Abteilung 20 BS Rinder geb. 01. Jan. 2021 - 31. Aug. 2021

Rang	Name	TVD	Vater	Besitzer	Ort	4
1	HAILY	CH 120.1400.5561.5	HOLDRIO	Bachmann Andreas	Hohfluh	
2	CINDY	CH 120.1626.0080.0	UWE	von Bergen Hans + Stephanie	Goldern	
3	FINJA	CH 120.1556.9324.6	UWE	von Bergen Hans + Stephanie	Goldern	
4	GRITTLI	CH 120.1556.9329.1	CHRIGEL	von Bergen Hans + Stephanie	Goldern	

Abteilung 21 BS Rinder geb. vor 31. Dez. 2020

Rang	Name	TVD	Vater	Besitzer		Ort	4
1	FRIOLA	CH 120.1504.8366.8	JEFF	Dähler	Thomas	Hohfluh	
2	HELGA	CH 120.1477.3425.4	BEVERIN	Nägeli	Beat	Hohfluh	
3	HOLDINA	CH 120.1400.5553.0	HAEGAR	Bachmann	Andreas	Hohfluh	
4	DEITA	CH 120.1063.2500.4	SIMBABOY	Huber	Res + Bruno	Reuti	

Abteilung 22 BS Rinder gek. bis 21. Okt. 2023

Rang	Name	TVD	Vater	Besitzer		Ort	10
E 1	ELLA	CH 120.1063.2510.3	PALMER-ET	Huber	Res + Bruno	Reuti	
E 2	GOLDINA	CH 120.1612.9836.7	BRICE-ET	Dähler	Thomas	Hohfluh	
E 3	LINA	CH 120.1588.5596.2	SILVERSTAR	Fuhrer	Beat	Hohfluh	
4	GITANA	CH 120.1504.8370.5	BARCA	Dähler	Thomas	Hohfluh	
5	ALPINA	CH 120.1477.3419.3	ELMSTAR	Nägeli	Beat	Hohfluh	
6	ELGA	CH 120.1063.2512.7	JULIUS	Huber	Res + Bruno	Reuti	
7	ELINA	CH 120.1063.2509.7	BAYS-ET	Huber	Res + Bruno	Reuti	
8	ELIDA	CH 120.1063.2511.0	PALMER-ET	Huber	Res + Bruno	Reuti	
9	BAMBUS	CH 120.1500.6411.9	BENDER-ET	Tännler	Werner	Reuti	
10	HELI'S LUDOY	CH 120.1078.7715.1	GAETAN	Neiger	Heinz	Hohfluh	

Abteilung 23 Frühbeleger unter 30. Monaten gekalbt

Rang	Name	TVD	Vater	Besitzer		Ort	9
E 1	FLO	CH 120.1504.8363.7	MORILLO	Dähler	Thomas	Hohfluh	
E 2	FARINA	CH 120.1504.7104.7	BENDER-ET	Neiger-Eggenschwiler	Beat	Goldern	
E 3	FURKA	CH 120.1504.8361.3	GRISCHA STAR	Dähler	Thomas	Hohfluh	
4	JOANA	CH 120.1504.7114.6	SURSELVASTAR	Neiger-Eggenschwiler	Beat	Goldern	
5	TINA	CH 120.1499.1212.4	SIMBABOY	Heimann	Max	Hohfluh	
6	GILA	CH 120.1504.7108.5	NELLO	Neiger-Eggenschwiler	Beat	Goldern	
7	BAMBI	CH 120.1400.5565.3	BAYS-ET	Bachmann	Andreas	Hohfluh	
8	NEVADA	CH 120.1504.7102.3	DREAMER-ET	Neiger-Eggenschwiler	Beat	Goldern	
9	JANA	CH 120.1504.7106.1	ARROW	Neiger-Eggenschwiler	Beat	Goldern	

Abteilung 24 BS Kühe 1. Lakt. Galt & Altmelk

Rang	Name	TVD	Vater	Besitzer		Ort	8
E 1	LUANA	CH 120.1400.5540.0	LENNOX	Bachmann	Andreas	Hohfluh	
2	EMILIA	CH 120.1504.8354.5	HOLDRIO	Dähler	Thomas	Hohfluh	
E 3	ELLA	CH 120.1504.8355.2	JOE-ET	Dähler	Thomas	Hohfluh	
4	LEA	CH 120.1477.3400.1	LENNOX	Nägeli	Beat	Hohfluh	
5	STEFANIE	CH 120.1509.0205.3	LENNOX	Dähler	Thomas	Hohfluh	
6	DIVA	CH 120.1063.2498.4	BARCA	Huber	Res + Bruno	Reuti	
7	DENISE	CH 120.1466.2968.1	UWE	von Bergen	Hans + Stephanie	Goldern	
8	ELEGANZ	CH 120.1533.2599.6	IGLESIAS	Strässle	Peter	Goldern	

Abteilung 25 BS Kühe ab 2. Lakt. gek. ab 01. Juni 2023

Rang	Name	TVD	Vater	Besitzer		Ort	11
E 1	BINIA	CH 120.1444.9602.5	BLOOMING-ET	Dähler	Thomas	Hohfluh	
E 2	BRUNELLA	CH 120.1392.2232.5	NESCARDO	Dähler	Thomas	Hohfluh	
3	LIVIA	CH 120.1331.2184.6	LENNOX	Nägeli	Beat	Hohfluh	
E 4	FANNY	CH 120.1261.9032.3	CARLO	Dähler	Thomas	Hohfluh	
E 5	DAIWA	CH 120.1504.8341.5	CALVIN-ET	Dähler	Thomas	Hohfluh	
6	KIM	CH 120.1460.6052.1	LENNOX	Fuhrer	Beat	Hohfluh	
7	NAOMI	CH 120.1213.1875.3	NORWIN	Bachmann	Andreas	Hohfluh	
8	AMANDA	CH 120.1063.2447.2	LENNOX	Huber	Res + Bruno	Reuti	
9	BELLA	CH 120.1063.2472.4	ANIBAL-ET	Huber	Res + Bruno	Reuti	
10	ARNIKA	CH 120.1348.9510.4	BIVER	Nägeli	Niklaus	Reuti	
11	BLANCA	CH 120.1063.2469.4	ANIBAL-ET	Huber	Res + Bruno	Reuti	

Abteilung 26 Kühe 2. Lakt. Galt & Altmelk

Rang	Name	TVD	Vater	Besitzer		Ort	11
1	KAMILLA	CH 120.1460.6055.2	AMIR	Fuhrer	Beat	Hohfluh	
2	SASKIA	CH 120.1331.2193.8	BENDER-ET	Nägeli	Beat	Hohfluh	
3	CORA	CH 120.1392.2242.4	LENNOX	Dähler	Thomas	Hohfluh	
4	GINA	CH 120.1254.9220.6	PHIL	Neiger-Eggenschwiler	Beat	Goldern	
5	BALEIKA	CH 120.1392.2234.9	EGAL	Dähler	Thomas	Hohfluh	
6	DIAMANTA	CH 120.1504.8346.0	VILENO	Dähler	Thomas	Hohfluh	
7	GIARA	CH 120.1078.7713.7	GABIN	Neiger	Heinz	Hohfluh	
8	NADINE	CH 120.1504.7084.2	ELAN	Neiger-Eggenschwiler	Beat	Goldern	
9	ALASKA	CH 120.1063.2444.1	ANIBAL-ET	Huber	Res + Bruno	Reuti	
10	ENA	CH 120.1469.6999.2	CADENCE-ET	Nägeli	Niklaus	Reuti	
11	CARMEN	CH 120.1466.2962.9	UWE	von Bergen	Hans + Stephanie	Goldern	

Abteilung 27 BS Kühe 3 Lakt. Galt & Altmelk

Rang	Name	TVD	Vater	Besitzer		Ort	4
1	HAVANNA	CH 120.1331.2175.4	PRIMOS	Nägeli	Beat	Hohfluh	
2	HELONA	CH 120.1331.2183.9	BENDER-ET	Nägeli	Beat	Hohfluh	
3	ATLANTICA	CH 120.1408.7317.2	ASSAY-ET	Huber	Res + Bruno	Reuti	
4	SINA	CH 120.1385.1007.2	ANIBAL-ET	Tännler	Werner	Reuti	

Abteilung 28 BS Kühe 4 Lakt. Galt & Altmelk

Rang	Name	TVD	Vater	Besitzer		Ort	8
E 1	NEVADA	CH 120.1190.1831.3	NESCARDO	Dähler	Thomas	Hohfluh	
2	GILBERTA	CH 120.1313.5150.4	BIVER	Fuhrer	Beat	Hohfluh	
3	VALENZIA	CH 120.1184.9508.5	BIVER	Dähler	Thomas	Hohfluh	
4	WALDBURGA	CH 120.1063.2405.2	VIPER P	Huber	Res + Bruno	Reuti	
5	URSINA	CH 120.1063.2388.8	EGAL	Huber	Res + Bruno	Reuti	
6	WANAKA	CH 120.1322.7786.5	SVEN	von Bergen	Hans + Stephanie	Goldern	
7	BLUEEMLI	CH 120.1213.1878.4	BIVER	Bachmann	Andreas	Hohfluh	
8	NORDICA	CH 120.1301.5022.1	NICOS	Neiger-Eggenschwiler	Beat	Goldern	

Abteilung 29 BS Kühe ab 5. Lakt. Galt & Altmelk

Rang	Name	TVD	Vater	Besitzer		Ort	7
1	TAMMY	CH 120.1184.9487.3	FERNANDO	Dähler	Thomas	Hohfluh	
E 2	FARA	CH 120.0684.3942.9	EGAL	Neiger-Eggenschwiler	Beat	Goldern	
E 3	OMBRA	CH 120.1065.2587.9	WILLI	Dähler	Thomas	Hohfluh	
4	JOYA	CH 120.1213.1861.6	JONGLEUR-ET	Bachmann	Andreas	Hohfluh	
5	JULIA	CH 120.1254.9180.3	BLOOMING-ET	Neiger-Eggenschwiler	Beat	Goldern	
6	JASMIN	CH 120.1055.1104.0	JONGLEUR-ET	Neiger-Eggenschwiler	Beat	Goldern	
7	GANDA	CH 120.0684.3936.8	EGAL	Neiger-Eggenschwiler	Beat	Goldern	

Miss Hasliberg Braunvieh

	Name	TVD	Vater	Besitzer		Ort
1	BINIA	CH 120.1444.9602.5	BLOOMING-ET	Dähler	Thomas	Hohfluh
2	LUANA	CH 120.1400.5540.0	LENNOX	Bachmann	Andreas	Hohfluh
3	HAVANNA	CH 120.1331.2175.4	PRIMOS	Nägeli	Beat	Hohfluh

Miss Hasliberg Orginal Braunvieh

	Name	TVD	Vater	Besitzer		Ort
1	LEDI	CH 120.1104.1755.9	VALSER	Bachmann	Andreas	Hohfluh
2	DISTEL	CH 120.1471.7213.1	THEO	von Bergen-Wellinger	Heinz	Reuti
3	GEMSCH	CH 120.1595.5343.0	WALLO	von Bergen-Schmid	Hans	Reuti

Champion Rind Braunvieh

	Name	TVD	Vater	Besitzer		Ort
1	BELINDA	CH 120.1679.7532.3	BENDER-ET	Bachmann	Andreas	Hohfluh
2	FRIOLA	CH 120.1504.8366.8	JEFF	Dähler	Thomas	Hohfluh
3	FARINA	CH 120.1667.0474.0	ALDO SG-ET	Huber	Res + Bruno	Reuti

Champion Rind Orginal Braunvieh

	Name	TVD	Vater	Besitzer		Ort
1	MEISI	CH 120.1608.8875.0	FIRN	von Bergen	Rudolf + Erika	Reuti
2	DELIA	CH 120.1679.7531.6	DOM	Bachmann	Andreas	Hohfluh
3	GWENDOLINE	CH 120.1658.4431.7	ANAKIN	von Bergen	Hans + Stephanie	Goldern

Schöneuterpreis Orginal Braunvieh 1. Laktation

	Name	TVD	Vater	Besitzer		Ort
1	FLECKLI	CH 120.1606.5629.8	MORIN	Strässle	Peter	Goldern
2	GEMSCH	CH 120.1595.5343.0	WALLO	von Bergen-Schmid	Hans	Reuti
3	FIONA	CH 120.1471.7229.2	THEO	von Bergen-Wellinger	Heinz	Reuti

Schöneuterpreis Orginal Braunvieh 2. + 3. Laktation

	Name	TVD	Vater	Besitzer		Ort
1	LEDI	CH 120.1104.1755.9	VALSER	Bachmann	Andreas	Hohfluh
2	DISTEL	CH 120.1471.7213.1	THEO	von Bergen-Wellinger	Heinz	Reuti
3	HEIKE	CH 120.1372.9858.2	HARLEI	Strässle	Peter	Goldern

Schöneuterpreis Orginal Braunvieh 4. und folgende Laktation

	Name	TVD	Vater	Besitzer		Ort
1	SOPHIA	CH 120.1182.2030.4	MOZARD	von Bergen-Wellinger	Heinz	Reuti
2	TRULLA	CH 120.1191.2358.1	ORION	von Bergen-Schmid	Hans	Reuti
3	WASA	CH 120.1173.8445.8	WILLIAM	Strässle	Peter	Goldern

Schöneuterpreis Braunvieh 1. Laktation

	Name	TVD	Vater	Besitzer		Ort
1	FURKA	CH 120.1504.8361.3	GRISCHA STAR	Dähler	Thomas	Hohfluh
2	ELLA	CH 120.1504.8355.2	JOE-ET	Dähler	Thomas	Hohfluh
3	LUANA	CH 120.1400.5540.0	LENNOX	Bachmann	Andreas	Hohfluh

Schöneuterpreis Braunvieh 2. und folgende Laktation

	Name	TVD	Vater	Besitzer		Ort
1	BINIA	CH 120.1444.9602.5	BLOOMING-ET	Dähler	Thomas	Hohfluh
2	NEVADA	CH 120.1190.1831.3	NESCARDO	Dähler	Thomas	Hohfluh
3	BRUNELLA	CH 120.1392.2232.5	NESCARDO	Dähler	Thomas	Hohfluh