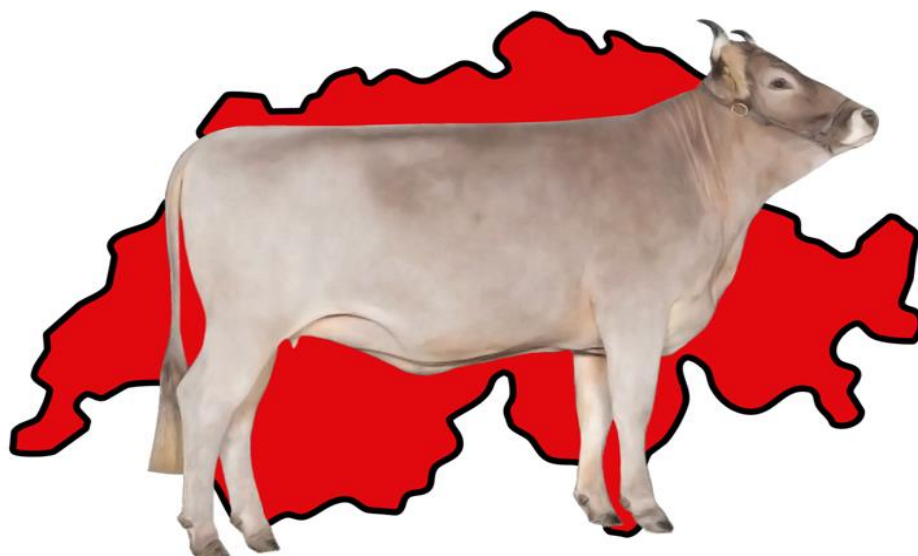


RANGLISTE

18. SOREXPO 2023



ORIGINAL
BRAUNVIEH
FÜR MILCH UND FLEISCH



agrisano



Für die Landwirtschaft!
Alle Versicherungen aus einer Hand.

 **DeLaval**

BRAUNVIEH 

Preis: Fr. 2.00

Abteilung 1 Rinder

Abteilungssponsor: Agrisano

Rang	Kat.Nr.	Tier	TVD-Nr.	Vater	Jungzüchter
1	5	LEILA	CH 120.1556.9283.6	DOM	Roger Kempf-Brand
x 2	9	MIDNIGHT	CH 120.1508.8612.4	HARLEI	Meik Durrer
3	8	ZOE	CH 120.1492.9286.8	WEALTI	Michael Siegenthaler
4	2	HOLLY	CH 120.1511.8118.1	HARLEI	Ambros Hess
5	7	VIOLA	CH 120.1511.8113.6	VORTUN	Thomas Burch
6	6	VAJANA	CH 120.1622.2780.9	LORDAN	Sidonia Glatthard
7	10	MARA	CH 120.1567.9933.6	ANAKIN	Daniel Kempf
8	11	MAGGIE	CH 120.1636.7044.4	AUREL	Tim Zehnder
9	3	VARELA	CH 120.1569.7282.1	VALSER	Lorena Zender
10	1	DORIN	CH 120.1632.2321.3	DAMIAN	Janine Zemp

Abteilung 2 Rinder

Abteilungssponsor: Select Star

Rang	Kat. Nr	Tier	TVD-Nr.	Vater	Jungzüchter
x 1	18	GUSTA	CH 120.1628.4006.0	RUBIO	Beatrice Kempf-Brand
2	23	ALONZA	CH 120.1582.2336.5	ANAKIN	Carla Duss
3	14	ROMINA	CH 120.1618.3045.1	HERMAN N	Thomas Holdener
4	12	MIRANDA	CH 120.1628.7279.5	NONO	Sara Walker
5	19	ATLANTA	CH 120.1659.6530.2	ANAKIN	Ueli Felder
6	13	HAVANNA	CH 120.1655.1640.5	HEIMO	Stefanie Stalder
7	24	REGINA	CH 120.1559.0315.4	ORLAND O	Christoph Zahler
8	21	ZITA	CH 120.1617.9924.6	MEATTI	Röösli Daniel
9	15	ALPINA	CH 120.1597.1374.2	JORDI	Jonas Eberli
10	17	RIWA	CH 120.1610.8303.1	ROEBI	Cyrill Betschard

Abteilung 3 Rinder

Abteilungssponsor: Swissgenetics

Rang	Kat.Nr.	Tier	TVD-Nr.	Vater	Jungzüchter
1	30	KASTELLA	CH 120.1562.1547.8	KILLY	Moritz Lüönd
2	25	VILANA	CH 120.1657.8522.1	LORDAN	Dominik Amstutz
3	26	FANY	CH 120.1597.0945.5	VULKAN	Florian Feuz
x 4	35	ZILLA	CH 120.1601.4754.3	ZENIT	Lara Käslin
5	31	WOLGA	CH 120.1400.5568.4	WENDEL	Kilian Bachmann
6	29	KIRA	CH 120.1509.5938.5	KONSTI	Martin Appert
7	27	AMALIA	CH 120.1659.6522.7	ANAKIN	Barbara Felder
8	33	ADINA	CH 120.1600.2421.9	VORBAN	Sandro Eberli
n.a	34	ARVE	CH 120.1481.5082.4	DOM	Marie-Louise Brügger

Abteilung 4 Rinder

Abteilungssponsor: Braunvieh Schweiz

Rang	Kat.Nr.	Tier	TVD-Nr.	Vater	Jungzüchter
1	37	WANDA	CH 120.1466.3220.9	WENDEL	Anja Reinhard
2	43	VALERIA-ET	CH 120.1605.4444.1	VALERIU S	Stefan Barmettler
3	44	MAYA	CH 120.1617.1120.0	MIKE	Jana Rhyner
4	42	DARIA	CH 120.1616.5402.6	DOM	Petra Zehnder
5	45	LOTTI	CH 120.1593.4213.3	LORDAN	Severin Wigger
6	39	BELDONA	CH 120.1586.4296.8	BARTLI	Simon Renggli
x 7	41	ORELIA	CH 120.1632.2303.9	ORBITE P	Ramona Scheuber
8	36	ARONNA	CH 120.1582.2329.7	ANAKIN	Merz Patrick
9	40	ANIKA	CH 120.1637.0861.1	ANAKIN	Daniela Bergmann

Abteilung 5 Rinder

Abteilungssponsor: Lely AG

Rang	Kat.Nr.	Tier	TVD-Nr.	Vater	Jungzüchter
1	51	GLORIA	CH 120.1596.7475.3	RAINER	Toni Bergmann
2	55	SAMARA	CH 120.1589.2512.2	OTTER	Janick Korrodi
x 3	46	WAIOLA	CH 120.1511.8108.2	WENDEL	Patrizia Burch-
4	52	RICOLA	CH 120.1486.9516.5	RUBIN	Saskia Odermatt
5	54	MAIA	CH 120.1599.1035.6	MORIN	Michi Christen
6	49	ARISTA	CH 120.1613.1983.3	ANAKIN	David Lustenberger
7	56	BARONESS E	CH 120.1589.2510.8	WILSON	Kevin Busterhelzer
8	47	DIVA	CH 120.1639.8113.7	ARCAS	Christian Zürcher
9	57	LINDSEY	CH 120.1485.6743.1	LEWIN	Florian Wigger
10	48	ALPENROS E	CH 120.1606.0123.6	ANAKIN	Michael Renggli

Abteilung 6 Rinder

Abteilungssponsor: Braunvieh Schweiz

Rang	Kat.Nr.	Tier	TVD-Nr.	Vater	Besitzer
x 1	67	DELTA	CH 120.1467.3255.8	BARON	Nils Halter
2	59	GLITZER	CH 120.1508.8579.0	BOBI-ET	Timo Müller
3	60	HALLA	CH 120.1508.8577.6	BOBI-ET	Meik Durrer
4	65	DAMARA	CH 120.1559.4883.4	UDO	Manuel Vogel
5	66	SIMBA	CH 120.1557.0650.2	RIESO	Martina Husistein
6	68	OLIVIA	CH 120.1516.8321.0	ORBITE P	Marco Stadler
7	61	ANDRESSA	CH 120.1616.5390.6	ARCAS	Rafael Stalder
8	64	AGROLA	CH 120.1486.9514.1	ANAKIN	Manuel von Moos
9	63	UFA	CH 120.1618.9527.6	RUBIUS	Benjamin Frehner
10	58	JACQUELIN	CH 120.1546.8585.3	SIGISMU	Lorenz Wyssen

Abteilung 7 Rinder

Abteilungssponsor: De Laval

Rang	Kat.Nr.	Tier	TVD-Nr.	Vater	Besitzer
1	78	RALINA	CH 120.1507.0540.1	RUBIN	Anja Betschart
2	72	MOPSI	CH 120.1580.1022.4	MINISTE D	Remo Renggli
3	75	HALDI	CH 120.1516.3228.7	KILLY	Weber Fabio
x 4	73	RAPUNZEL- ET	CH 120.1593.4185.3	RINO	Nicola Della Fortuna
5	69	ORANIA	CH 120.1487.4509.9	ORBITE R	Roman Kälin
6	76	VIOLINE	CH 120.1593.4184.6	VERO U-	Portmann Marco
7	74	KAYA	CH 120.1554.9207.8	TARO	Kai Rohrer
8	70	ROMINA	CH 120.1611.7900.0	TORNAD O	Anita Ulrich
9	71	GAERBI	CH 120.1608.8866.8	FIRN	Sven Zwahlen

Abteilung 8 Rinder

Abteilungssponsor: OB Verband

Rang	Kat.Nr.	Tier	TVD-Nr.	Vater	Besitzer
1	84	NELLY	CH 120.1570.5169.3	EINAR	Marina Schrepfer
2	81	AMADEA	CH 120.1562.1542.3	AUREL	Moritz Lüönd
3	86	HANITA	CH 120.1487.4508.2	HARLEI	David Felder
x 4	87	ZIA	CH 120.1528.9393.9	AMIGO	Patrick Brog
5	85	VICKY	CH 120.1537.2452.2	VALIDO	Adrian Honegger
6	83	WIONA	CH 120.1406.3148.2	WENDEL	Mario Ettlin
7	80	SENTA	CH 120.1465.8565.9	JORAT	Irene Odermatt
8	79	JOSY	CH 120.1591.2034.2	ORELIO	Susanne Schoch
9	82	JAENTI	CH 120.1529.7312.9	FIRN	Kevin Steudler

Abteilung 9 Rinder

Abteilungssponsor: Agrisano

Rang	Kat.Nr.	Tier	TVD-Nr.	Vater	Besitzer
1	93	WEIDI	CH 120.1590.2352.0	WENDEL	Petra Nauer
x 2	91	BERGA	CH 120.1529.1146.6	BEAN	Reto Bieri
3	96	OLINA	CH 120.1523.6962.5	ORBITE D	Fabian Stadler
4	92	RONJA	03.09.2020 0 52104	RUBIN	Janik Vogel
5	98	SARINA	CH 120.1475.7272.6	SURO	Franz Arnold
6	94	LORETA	CH 120.1558.0961.6	LEWIN	Josef
7	88	WONNE	CH 120.1566.5286.0	WINDOR	Toni Nussbaumer
8	89	SCHWYZER	CH 120.1399.0541.9	LORIN	Jonas Michel
n.a	90	RIVANA	CH 120.1568.5674.9	RUBIN	Lisa Käslin

Abteilung 10

Kühe 1. Laktation

Abteilungssponsor: UFA

Rang	Kat.Nr.	Tier	TVD-Nr.	Vater	Besitzer		
1 E	103	LIVANA	CH 120.1532.8868.0	DONI	Bucher	Thomas	Neuenkirch

2 E	108	VERONA	CH 120.1586.0296.2	VAJAO	Wickli-Zraggen	Beat	Ennetbühl
3	113	MEDRUSSA-	CH 120.1552.5883.4	RUBIO	GG Zehnder	Guido & Tim	Bennau
4	110	RUBINA	CH 120.1504.9871.6	RUGEL	Marty	Alois	Goldau
5	114	KIMBERLEY	CH 120.1521.0795.1	KAMILO	Stalder	René	Hasle
6	106	FANTASYA	CH 120.1504.8357.6	ARCAS	Dähler	Thomas	Hasliberg Hoffluh
7	111	HELSA	CH 120.1552.5884.1	ENZO	GG Zehnder	Guido & Tim	Bennau
8	107	ARABELLA	CH 120.1552.5890.2	ENZO	GG Zehnder	Guido & Tim	Bennau
9	100	ULISA	CH 120.1465.6683.2	Luigi	Bürgler	Alois	Nesslau
n.a	109	JEY-LOU	CH 120.1525.7510.1	JORAT	Schrackmann	Thomas	Sarnen

Abteilung 11		Kühe 1. Laktation		<i>Abteilungssponsor: Graubündenvieh AG</i>			
Rang	Kat.Nr.	Tier	TVD-Nr.	Vater	Besitzer		
1 E	117	AROSA	CH 120.1521.0792.0	ARMAND O	Stalder	René	Hasle
2 E	119	GOLDSTUE CK	CH 120.1489.8845.8	WENDEL	Näf	Roman	Mogelsberg
3	123	ANITA	CH 120.1493.8556.0	AUREL	Renggli	Ueli	Rengg
4	125	MIRTA	CH 120.1474.7941.4	ARCAS	Ziegler-Briker	Michi	Flüelen
5	126	JAKARTA	CH 120.1383.9320.0	JORAT	Portmann - Roos	Fabian	Menzna
6	116	ELINA	CH 120.1501.5867.2	MINOR	Zurfluh	Gusti	Isenthal
7	115	MOERLI	CH 120.1570.3686.7	MINISTE R	Burch	Mathias	Giswil
8	120	PERLA	CH 120.1360.0266.1	RUBIN	Kryenbühl	Sonya	Unteriberg
9	122	RIVALIN	CH 120.1468.4054.3	RUBIO	Staub	Andreas	Hütten
n.a	118	WILBURG	CH 120.1549.3241.4	ROCCO	Winterberger	Gebr.	Meiringen

Abteilung 12		Kühe 1. Laktation		<i>Abteilungssponsor: De Laval</i>			
Rang	Kat.Nr.	Tier	TVD-Nr.	Vater	Besitzer		
1 E	134	WENDY	CH 120.1538.1152.9	WINZER	Anderegg-	Andreas	Schattenhalb
2	132	FIONA	CH 120.1468.5650.6	JORAT	Wyss	Silas	Hondrich
3 E	129	WENKA	CH 120.1538.1157.4	WURZEL	Anderegg- Waltber	Andreas	Schattenhalb
4	138	ADELE	CH 120.1546.3076.1	ARTOS	Fluder	Hanspeter	Schwarzenberg
5	127	OFIRA	CH 120.1530.5552.7	ORBITE P	Waldis	Florian	Goldau
6	135	KAROLA	CH 120.1521.0784.5	KAMILO	Stalder	René	Hasle
7	131	ELIN	CH 120.1529.2290.5	VENTO	Schrepfer	Martin	Wald
8	136	NETTI	CH 120.1409.6947.9	MINISTE P	Eberli-Ziegler	Thomas + Heidi	Isenthal
9	128	GUNDULA	CH 120.1543.6557.1	VICO	Korrodi	Paul	Schönenberg
10	137	RIANA	CH 120.1487.8001.4	RUBIO	Lussi	Florian	Dallenwil

Abteilung 13		Kühe 1. Laktation		<i>Abteilungssponsor: Melior</i>			
---------------------	--	-------------------	--	----------------------------------	--	--	--

Rang	Kat.Nr.	Tier	TVD-Nr.	Vater	Besitzer		
1E	147	VIVA	CH 120.1468.4043.7	VALSER	Kempf	Theo + Toni	Attinghausen
2E	140	WIONA	CH 120.1528.9360.1	ARCAS	Glatthard	Arnold	Schattenhalb
3	139	VITESSA	CH 120.1528.7393.1	VORTUN	Planzer	Heinz	Bürglen
4	142	VOXETTE	CH 120.1529.9824.5	JOEL	Biegger	Felix	Ufhusen
5	146	ROSETTE	CH 120.1467.7779.5	ROY	GG Siegenthaler	Ueli & Michael	Schüpfheim
6	148	BERNINA	CH 120.1515.1320.3	MINOR	Hofstetter	Hans-Ruedi	Rengg
7	141	ROMI	CH 120.1522.6558.3	CURDIN	Fuchs	Sepp	Gonten
8	145	RIVELLA	CH 120.1456.3173.9	RUBIO	Renggli	Alois	Ebikon
n.a	149	WIONA	CH 120.1528.9360.2	ARCAS	Glatthard	Arnold	Schattenhalb

Abteilung 14 Kühe 1. Laktation

Abteilungssponsor: Schweizer Bauer

Rang	Kat.Nr.	Tier	TVD-Nr.	Vater	Besitzer		
1 E	153	RIVANA	CH 120.1504.7758.2	VALSER	Husistein	Rita	Schelten
2 E	154	MELODIE	CH 120.1528.7383.2	MINOR	Planzer	Heinz	Bürglen
3	158	WARITA	CH 120.1474.1349.4	ARCAS	Glatthard	Arnold	Schattenhalb
4	152	MILLI	CH 120.1538.2156.6	VORTUN	Aemisegger	Matthias	Illighausen
5	157	WANDA	CH 120.1131.0427.2	LORDAN	Schelbert	Josef	Unteriberg
6	156	WANDA	CH 120.1514.8889.1	WENDEL	Bürgler	Guido	Illgau
7	155	ALFA	CH 120.1470.9831.8	RUBIO	Lüönd-Voser	Christine	Rothenthurm
8	150	DORLI	CH 120.1504.9859.4	DOMINO	Marty	Alois	Goldau
9	151	WALINA	CH 120.1409.6940.0	ARCAS	Eberli-Ziegler	Thomas + Heidi	Isenthal
10	159	KAETHI	CH 120.1404.0913.5	MINISTER	Steuble	Patrik	Appenzell

Abteilung 15 Kühe 2. Laktation

Abteilungssponsor: Kränzle AG

Rang	Kat.Nr.	Tier	TVD-Nr.	Vater	Besitzer		
1E	160	RUBINA	CH 120.1446.4035.0	EINAR	Schrepfer	Martin	Wald
2E	164	REIA	CH 120.1529.2252.3	EINAR	Schrepfer	Martin	Wald
3	173	RADINA	CH 120.1529.2254.7	EINAR	Schrepfer	Martin	Wald
3	174	AILA	CH 120.1475.4784.7	ARTOS	Fluder	Hanspeter	Schwarzenberg
5	166	LADINA	CH 120.1459.2319.3	ARCAS	Kempf	Theo + Toni	Attinghausen
6	171	RISA	CH 120.1468.4026.0	RUBIO	Staub	Andreas	Hütten
7	168	MARISA	CH 120.1480.8954.4	MARIANO	Kälin-Kümin	Tobias	Bennau
8	175	HARMONIE	CH 120.1349.2089.9	HARLEI	Kälin-Kümin	Tobias	Bennau

Abteilung 16 Kühe 2. Laktation

Abteilungssponsor: SMP

Rang	Kat.Nr.	Tier	TVD-Nr.	Vater	Besitzer		
1E	186	VALERA	CH 120.1474.1338.8	OZEAN	Glatthard	Arnold	Schattenhalb

2	176	EWYN	CH 120.1452.1077.4	ELVIS	Schrackmann	Thomas	Sarnen
3	184	ZAMBA	CH 120.1480.6453.4	ZENO	Bergmann	Ferdinand	Abländschen
4	178	ISA	CH 120.1449.6249.0	MINISTE P	Betriebsgemeinsc haft	St. Johann	Altendorf
6	187	ROSI	CH 120.1473. 6469.7	POLO	Zahler-Kurzen	Hanspeter	St.Stephan
7	180	MIRANDA	CH 120.1329.1305.3	MOENC U	Gwerder	Michael	Muotathal
8	177	VANJA	CH 120.1474.1324.1	MINOR	Wyss	Silas	Hondrich

Abteilung 17 Kühe 2. Laktation

Abteilungssponsor: Fors

Rang	Kat.Nr.	Tier	TVD-Nr.	Vater	Besitzer		
1E	191	ORINA-ET	CH 120.1464.8069.5	RIO	Bucher	Thomas	Neuenkirch
2E	197	VERONA	CH 120.1474.8025.0	JORAT	Ziegler-Briker	Michi	Flüelen
3	190	KLIBY	CH 120.1341.3390.9	HARLEI	Emmenegger	Bruno	Schüpfheim
4	193	SENTA	CH 120.1457.6599.1	LEGO	Föhn-Zwingli	Benno	Rickenbach
5	194	MONA	CH 120.1438.6557.0	VIANO	Auf der Maur	Armin	Brunnen
6	196	FINJA	CH 120.1330.2221.1	MINOR	Margreth	Kilian	Vaz/Obervez
7	192	SWISS	CH 120.1449.6124.0	VICO	Korrodi	Paul	Schönenberg
8	189	MARISA	CH 120.1459.2321.7	RUBIO	Kempf	Theo + Toni	Attinghausen
9	195	MIRELLA	CH 120.1484.3545.7	MALIK	Bühlmann- Widmer	Franz	Rothenburg

Abteilung 18 Kühe 2. Laktation

Abteilungssponsor: OB Verband

Rang	Kat.Nr.	Tier	TVD-Nr.	Vater	Besitzer		
1E	204	HELMA	CH 120.1432.4726.0	HARLEI	Marty	Alois	Goldau
2E	205	VEVEY	CH 120.1454.8419.9	VERO U- BACH	Portmann - Roos	Fabian	Menznau
3	199	WUNIA	CH 120.1432.4722.2	WENDEL	Marty	Alois	Goldau
4	206	OLENA	CH 120.1351.9989.8	ORELIO	Rieder	David & Claudia	Zugerberg
5	202	MOERLI	CH 120.1399.0498.6	DOMINO	Reinhard	Martin	Kerns
6	201	MINA	CH 120.1399.0490.0	DOMINO	Michel-Rüegg	Josef	Melchtal
7	200	LILY	CH 120.1404.8603.7	LORDAN	Niederberger- Kobler	Bruno & Petina	Dallenwil
8	198	PERLE	CH 120.1473.6471.0	ORELIO	Zahler-Kurzen	Hanspeter	St. Stephan
9	203	ERINA	CH 120.1418.7492.5	MINOR	Zurfluh	Gusti	Isenthal

Abteilung 19 Kühe 3. Laktation

Abteilungssponsor: Agrisano

Rang	Kat.Nr.	Tier	TVD-Nr.	Vater	Besitzer		
1E	213	LAMPEDUS A	CH 120.1273.8285.7	LORDAN	Rieder	David & Claudia	Zugerberg
2E	215	HELVETIA	CH 120.1420.1050.6	HARLEI	Stalder	René	Hasle
3	217	HERTA	CH 120.1311.1469.7	HECHT	Litschi	Reto	Gibswil
4	210	MADRISA	CH 120.1430.5502.5	MINOR	Litschi	Reto	Gibswil
5	212	HANNI	CH 120.1420.1052.0	HARLEI	Biegger	Felix	Ufhusen

6	211	POLKA	CH 120.1382.1623.3	ORLAND	Korrodi	Paul	Schönenberg
7	214	VEREINA	CH 120.1401.5401.1	ORELIO	Betriebsgemeinsc haft	St. Johann	Altendorf

Abteilung 20 Kühe 3. Laktation

Abteilungssponsor: Braunvieh Schweiz

Rang	Kat. NR.	Tier	TVD- Nr.	Vater	Besitzer		
1E	227	HOLDRIA	CH 120.1374.2955.9	HARLEI	Stalder	René	Hasle
2E	228	EMMA	CH 120.1382.1632.5	LORDAN	Korrodi	Paul	Schönenberg
3	223	ANUSCHKA	CH 120.1369.5941.5	ARTOS	Fluder	Hanspeter	Schwarzenberg
4	229	ULANIA	CH 120.1315.1584.5	LORDAN	Glatthard	Arnold	Schattenhalb
5	222	RAMONA	CH 120.1329.5865.8	LORDAN	Husistein	Rita	Schelten
6	225	HELANCA	CH 120.1405.2985.7	ALBERT	GG Zehnder	Guido & Tim	Bennau
7	226	MONI	CH 120.1290.9408.6	KASPER	Graf	Christian jun.	Teufen
8	220	ORCHIDEE	CH 120.1369.1238.0	HARLEI	Wyss	Silas	Hondrich

Abteilung 21 Kühe 3. Laktation

Abteilungssponsor: De Laval

Rang	Kat. Nr.	Tier	TVD-Nr.	Vater	Besitzer		
1E	234	GLENA	CH 120.1396.1333.8	LORDAN	Schrepfer	Martin	Wald
2	231	TIMEA	CH 120.1275.9540.0	TIGER	Schrackmann	Thomas	Sarnen
3E	232	FADRINA	CH 120.1372.0621.1	WINITU	Honegger	Felix	Hinwil
4	233	RAMONA	CH 120.1326.6192.3	RIO	Christen	Paul	Binn
5	236	MANZANA	CH 120.1322.1601.7	MOZARD	Gmür	Luigi	Ramosch
6	230	EDINA	CH 120.1353.3442.8	LUKI	Fässler	Albin	Bennau
7	235	MIA	CH 120.1245.0318.7	ZENIT	Aeschlimann	Jürg	Trubschachen

Abteilung 22 Kühe 4. Laktation

Abteilungssponsor: OB Verband

Rang	Kat. Nr.	Tier	TVD. Nr.	Vater	Besitzer		
1E	247	LINDA	CH 120.1349.1991.6	LORDAN	Schacher	Hans	Escholzmatt
2E	243	TINA	CH 120.1228.5725.1	RIVALDO	Wickli-Zraggen	Beat	Ennetbühl
3	245	GOLDI	CH 120.1261.6435.5	LORENT	Eberli-Ziegler	Thomas + Heidi	Isenthal
4	238	LEA	CH 120.1287.2626.1	LORDAN	Käslin-Gisler	Andreas	Ennetmoos
5	244	HUMANA	CH 120.1379.0488.9	HARLEI	Marty	Alois	Goldau
6	241	OMEGA	CH 120.1380.4398.3	OTTER	Staub	Andreas	Hütten
7	246	DIVA	CH 120.1268.4599.5	DREAM	Föhn-Zurfluh	Ruedi	Muotathal
8	242	TIZIANA	CH 120.1315.1541.8	LORDAN	Zwald	Andreas	Meiringen
9	240	SEREINA	CH 120.1318.8931.1	MONTI	Betriebsgemeinsc haft	St. Johann	Altendorf

Abteilung 23 Kühe 4. Laktation

Abteilungssponsor: Braunvieh Schweiz

Rang	Kat.Nr.	Tier	TVD. Nr.	Vater	Besitzer		
1E	255	MADEIRA	CH 120.1245.9542.7	VALERIU S	Kempf	Theo + Toni	Attinghausen
2E	254	WANDA	CH 120.1304.8688.7	LEO	Anderegg	Simon	Meiringen
3	251	URINA	CH 120.1254.7412.7	LORDAN	Bürgler	Alois	Nesslau
4	253	THERES	CH 120.1268.3247.6	VERO U- BACH	Winterberger	Gebr.	Meiringen
5	249	LINA	CH 120.1317.5859.4	LUKI	Durrer	Ruedi	Kerns
6	256	VALIDA	CH 120.1237.5867.0	VALIDO	Föhn-Zurfluh	Ruedi	Muotathal
7	248	LINDA	CH 120.1317.5864.8	LUKI	Durrer	Ruedi	Kerns
8	250	AMANDA	CH 120.1238.8273.3	VALERIU S	Rhyner-Elmer	Martin	Ennenda

Abteilung 24 Kühe 5. Laktation

Abteilungssponsor: Agrisano

Rang	Kat. Nr.	Tier	TVD. Nr.	Vater	Besitzer		
1E	260	NATALIA	CH 120.1223.8135.0	NANTES	Gmür	Luigi	Ramosch
2E	265	WANDA	CH 120.1203.5855.2	MINOR	Schürpf	Beat	Rickenbach
3	267	KAMILLA	CH 120.1118.1218.6	WENDEL	Michel-Rüegg	Josef	Melchtal
4	268	REH	CH 120.0680.1761.0	VICARB U	Winterberger	Gebr.	Meiringen
5	261	MEITLI	CH 120.1271.4853.8	ELDOR	Renggli	Alois	Ebikon
6	264	ESMERALD A	CH 120.1223.8142.8	HELNER	Gmür	Luigi	Ramosch

Abteilung 25 Kühe 5. Laktation

Abteilungssponsor: Agrisano

Rang	Kat. Nr.	Tier	TVD. Nr.	Vater	Besitzer		
1E	274	EVITA	CH 120.1174.6901.8	EDUAL	Portmann	Thomas	Hasle
2E	269	SOPHIA	CH 120.1182.2030.4	MOZARD	von Bergen-	Heinz	Hasliberg Reuti
3	270	WIRA	CH 120.1151.1435.4	WEGAS	Föhn-Zurfluh	Ruedi	Muotathal
4	272	RUTH	CH 120.0680.1720.7	VICARB U	Winterberger	Gebr.	Meiringen
5	273	VIOLA	CH 120.1243.6373.6	VALIDO	Staub	Andreas	Hütten
6	271	GAMA	CH 120.1226.4565.0	GRAF-ET	Rhyner-Elmer	Martin	Ennenda

Abteilung 26 Kühe 6. Laktation

Abteilungssponsor: Agrisano

Rang	Kat. Nr.	Tier	TVD. Nr.	Vater	Besitzer		
1E	281	PRIMA	CH 120.1118.1180.6	WENDEL	Michel-Rüegg	Josef	Melchtal
2E	277	ROXANA	CH 120.1057.1290.4	RINO	Käslin-Gisler	Andreas	Ennetmoos
3	279	POLDI	CH 120.0986.0693.8	WILLIAM	Anderegg- Mettler	Andreas	Schattenhalb
4	275	SANDRA	CH 120.1198.4811.8	ROY	Aeschlimann	Jürg	Trubschachen

5	278	JOLIE	CH 120.1149.4211.8	JANKO	Burch	Thomas	Stalden
6	282	VEREINA	CH 120.1040.8067.7	VULKOS	Bühlmann- Margreth	Franz	Rothenburg
7	280	MOENLI	CH 120.1084.0832.3	RINO	Margreth	Kilian	Vaz/Obervaz

Abteilung 27 Kühe 50 000 Kg

Abteilungssponsor: Agrisano

Rang	Kat. Nr.	Tier	TVD. Nr.	Vater	Besitzer		
1E	289	GRETEL	CH 120.0827.0372.8	GOLD	Bühlmann- Widmer	Franz	Rothenburg
2E	286	VIOLA	CH 120.0945.2499.1	KAI	Husistein	Rita	Schelten
3	287	GERALDINE- ET	CH 120.1175.0492.4	LUDWIG- ET	Bucher	Thomas	Neuenkirch
4	291	RUCOLA	CH 120.1024.3535.6	RUSSI	Gmür	Luigi	Ramosch
5	292	MARTINA	CH 120.0923.6689.0	VERO U- BACH	Winterberger	Gebr.	Meiringen

Bester Vorführer

Sponsor: SOBJV

Rang	Name	Ort
1	Nils Halter	Surcuolm

Bester Jungrichter

Sponsor: SOBJV

Rang	Name	Ort
1	Ryhner Jana	Nassen

Miss Top-Euter Junior

Sponsor:

Rang	Kat.Nr.	Tier	TVD-Nr.	Vater	Besitzer	
1 E	117	AROSA	CH 120.1521.0792.0	ARMAND	Stalder Rene,	BVZV
	119	GOLDSTUE	CH 120.1489.8845.8	WENDEL	Näf	BVZV Kt. Bern
2 E		CK			Roman, Mogelsbe	
1E	147	VIVA	CH 120.1468.4043.7	VALSER	Kempf Theo &	IG WBO

Miss Jungstar

Sponsor:

Rang	Kat.Nr.	Tier	TVD-Nr.	Vater	Jungzüchter	
1	84	NELLY	CH 120.1570.5169.3	EINAR	Marina Schrepfer	Landi Zimmerberg
2	93	WEIDI	CH 120.1590.2352.0	WENDEL	Petra Nauer	Paul Korrodi
3	78	RALINA	CH 120.1507.0540.1	RUBIN	Anja Betschart	Felix Züger

Miss Junior

Sponsor:

Rang	Kat.Nr.	Tier	TVD-Nr.	Vater	Besitzer	
1 E	117	AROSA	CH 120.1521.0792.0	ARMAND	Stalder Rene,	Betrieb Winterberger
				O	Hasle	
2 E	119	GOLDSTUE	CH 120.1489.8845.8	WENDEL	Näf Roman,	OK Sorexpo
		CK			Mogelsberg	
3	113	MEDRUSSA- ET	CH 120.1552.5883.4	RUBIO	GG Zehnder Guido & Tim,	OK Sorexpo

Muttertochterwettbewerb*Sponsor:*

Rang	Kat.Nr.	Tier	TVD-Nr.	Vater	Besitzer		
1	108	VERONA	CH 120.1586.0296.2	VAJAO	Wickli Beat, Ennetbühl	Zürcher OB Züchter	
1	243	TINA	CH 120.1228.5725.1	RIVALDO	Wickli Beat, Ennetbühl	Zürcher OB Züchter	
2	100	ULISA	CH 120.1465.6683.2	Luigi	Bürgler Alois, Nesslau	OK Sorexpo	
2	251	URINA	CH 120.1254.7412.7	LORDAN	Bürgler Alois, Nesslau	OK Sorexpo	
3	260	NATALIA	CH 120.1223.8135.0	NANTES	Gmür Luigi, Bamesch	OK Sorexpo	
3	291	RUCOLA	CH 120.1024.3535.6	RUSSI	Gmür Luigi, Bamesch	OK Sorexpo	

Kantonscup*Sponsor: OK Sorexpo*

Rang	Kat.Nr.	Tier	TVD-Nr.	Vater	Besitzer	Kanton	
1	164	REIA	CH 120.1529.2252.3	EINAR	Schrepfer Martin	Zürich	
1	228	EMMA	CH 120.1382.1632.5	LORDAN	Korrodi Paul	Zürich	
1	234	GLENA	CH 120.1396.1333.8	LORDAN	Schrepfer Martin	Zürich	
2	186	VALERA	CH 120.1474.1338.8	OZEAN	Glatthard Arnold	Bern	
2	187	ROSI	CH 120.1473. 6469.7	POLO	Zahler-Kurzen Hanspeter	Bern	
2	254	WANDA	CH 120.1304.8688.7	LEO	Anderegg Simon	Bern	
3	191	ORINA-ET	CH 120.1464.8069.5	RIO	Bucher	Luzern	
3	215	HELVETIA	CH 120.1420.1050.6	HARLEI	Stalder	Luzern	
3	274	EVITA	CH 120.1174.6901.8	EDUAL	Portmann	Luzern	

Miss Top-Euter Intermediate*Sponsor:*

Rang	Kat.Nr.	Tier	TVD-Nr.	Vater	Besitzer		
1	204	HELMA	CH 120.1432.4726.0	HARLEI	Marty Alois, Galden	Lely	
2	227	HOLDRIA	CH 120.1374.2955.9	HARLEI	Stalder Renè, Hoch	Mooh	
3	160	RUBINA	CH 120.1446.4035.0	EINAR	Schrepfer Martin,	OK Sorexpo	

Miss Top-Euter Senior*Sponsor: OK Sorexpo*

Rang	Kat.Nr.	Tier	TVD-Nr.	Vater	Besitzer		
1	247	LINDA	CH 120.1349.1991.6	LORDAN	Schacher Hans, Escholzmatt		
2	260	NATALIA	CH 120.1223.8135.0	NANTES	Gmür Luigi, Bamesch		
3	281	PRIMA	CH 120.1118.1180.6	WENDEL	Michel-Rüegg Josef, Melchtal		

Miss Genetik*Sponsor: Braunvieh Schweiz*

Rang	Kat.Nr.	Tier	TVD-Nr.	Vater	Besitzer		
1	234	GLENA	CH 120.1396.1333.8	LORDAN	Schrepfer Martin	Zürich	

Miss SOREXPO*Sponsor:*

Rang	Kat.Nr.	Tier	TVD-Nr.	Vater	Besitzer
1	204	HELMA	CH 120.1432.4726.0	HARLEI	Marty Alois, Goldc Pilatus Holzworm
2	234	GLENA	CH 120.1396.1333.8	LORDAN	Schrepfer Martin RSAG Zentral
3	227	HOLDRIA	CH 120.1374.2955.9	HARLEI	Stalder Renè, Hasl Rösli Franz

x = bester Vorführer

E = Schöneuterwettbewerb

n.a. = nicht aufgeführt