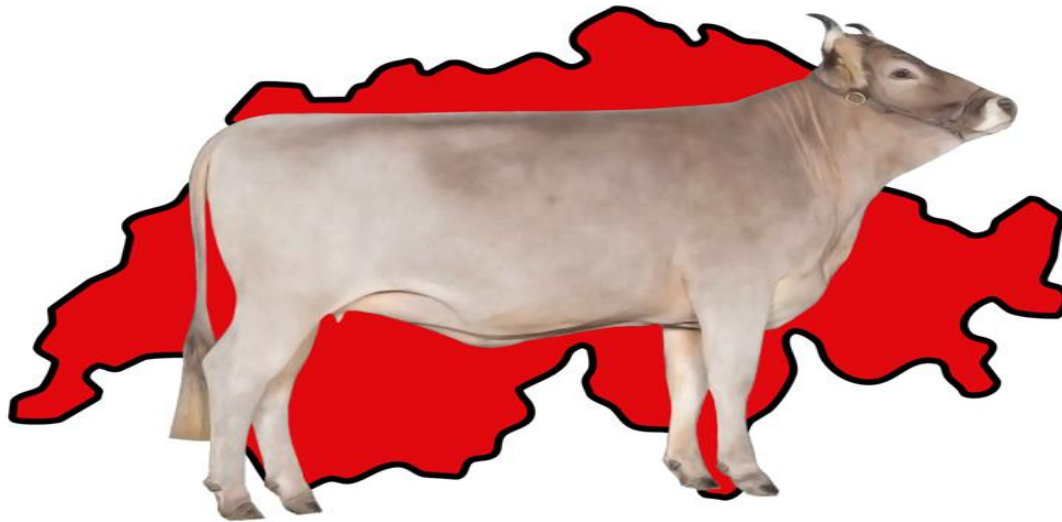


RANGLISTE

19. SOREXPO 2024



ORIGINAL 

Preis: CHF 2.00

Abteilung 1 Rinder Abteilungssponsor: Braunvieh Schweiz

Rang	Nr.	Tier	TVD-Nr.	Vater	Jungzüchter
1	8	HOPE	CH 120.1677.9384.2	HARLEI	Anita Arnold
2	13	AYLA	CH 120.1562.1555.3	SCHORSCH	Moritz Lüönd
3 x	11	Lustenberger OB Killy GULIETTA	CH 120.1712.3742.4	KILLY	Jan Pfyl
4	1	LINDA	CH 120.1758.1177.4	LAAX	Ueli Felder
5	9	DELIA	CH 120.1718.8025.5	DORADO	Nando Schuler
6	2	Burch's Wendel WANDA	CH 120.1706.5730.8	WENDEL	Patrizia Burch
7	4	Amrein's Orbiter O`KALIBRA	CH 120.1771.1303.6	ORBITER	Patrick Amrein
8	6	HANNA	CH 120.1654.1222.6	HARLEI	Theo Marty
9	10	LAYLA	CH 120.1718.8024.8	LORDAN	Samuel Niederberger
10	5	TESSA	CH 120.1501.3399.0	JORDI	Isabella Ziegler

Abteilung 2 Rinder Abteilungssponsor: Swissgenetics

Rang	Nr.	Tier	TVD-Nr.	Vater	Jungzüchter
1	18	FLURA	CH 120.1467.3334.0	ARCAS	Stefanie Emmengger

2	21	ALISSA	CH 120.1670.2600.1	ARCAS	Florian Ming
3 x	24	BIERI OB Rocki ROMINA	CH 120.1529.1162.6	ROCKI	Marco Portmann
4	16	ALEXA	CH 120.1700.2322.6	ANAKIN	Marie-Louise Brügger
5	20	LILLY	CH 120.1597.1383.4	LORDAN	Jonas Eberli
6	14	GALA	CH 120.1671.2350.2	GINO	Lorenz Wyssen
7	19	WALINA	CH 120.1360.0287.6	KILLY	Levin Reichmuth
8	25	PRIMA	CH 120.1664.9292.0	HELION	Markus Kälin
9	17	VISANA	CH 120.1696.8868.9	LEWIN	Lavinia Kälin
10	22	MALOIA	CH 120.1728.1210.1	ARCAS	Christoph Zahler

Abteilung 3 Rinder **Abteilungssponsor: Delaval**

Rang	Nr.	Tier	TVD-Nr.	Vater	Jungzüchter
1	34	BESSY	CH 120.1642.5506.0	ANAKIN	Serge Biermann
2 x	27	ARIELLA	CH 120.1582.2370.9	ANAKIN	Kay Amstutz
3	30	OLIVIA	CH 120.1464.7369.7	OMAR	Petra Nauer
4	33	BILLA	CH 120.1708.6057.9	KILLY	Sandro Eberli
5	26	AKONDA	CH 120.1566.7176.2	ARCAS	Simea Trüb
6	32	St. Johann Valero SARINA	CH 120.1645.4010.4	VALERO	Marcel Reichmuth
7	31	REKA	CH 120.1614.5120.5	ROEBI	Nadine Iten-Imgrüth
8	28	HILDA	CH 120.1591.9672.9	URSIN	Petra Schelbert

Abteilung 4 Rinder **Abteilungssponsor: SOBZV**

Rang	Nr.	Tier	TVD-Nr.	Vater	Jungzüchter
------	-----	------	---------	-------	-------------

1	46	Biegger's OB Valero ABELLA	CH 120.1695.9160.6	VALERO	Lukas Biegger
2	37	KRENZIA	CH 120.1703.0103.4	HARLEI	Silvan Schrepfer
3	44	HERMINA	CH 120.1687.8643.0	HARLEI	Rafael Stalder
4 x	45	Amrein's Rubin ROSALIA	CH 120.1694.4913.6	RUBIN	Marco Stadler
5	42	TEgen Lordan LOREDEANE	CH 120.1660.6317.5	LORDAN	Anita Ulrich
6	39	KIRA	CH 120.1713.0992.3	KILLY	Lea Unternährer
7	41	VRENI	CH 120.1718.8013.2	VALERO	Janik Niederberger
8	40	St. Johann Andrin LEIKA	CH 120.1645.4003.6	ANDRIN	Fabio Weber
9	38	NINA	CH 120.1617.9936.9	MAETTI	Daniel Rösli
10	43	HANNA	CH 120.1692.6744.0	HARLEI	Iwan Dähler

Abteilung 5 Rinder

Abteilungssponsor: Agrisano

Rang	Nr.	Tier	TVD-Nr.	Vater	Jungzüchter
1	47	gietisflue Vegas LUISA	CH 120.1556.9284.3	VEGAS	Patrizia Kempf-Brand
2 x	52	BIERI OB Vegas VALDI	CH 120.1529.1161.9	VEGAS	Luzia Bieri
3	55	MAEDI	CH 120.1628.4003.9	HARLEI	Antonia Ziegler
4	50	Betschart OB Anakin ABY	CH 120.1695.0283.1	ANAKIN	Anja Betschart
5	53	Betschart OB Guinness GRAESI	CH 120.1695.0282.4	GUINNESS	Cyrill Betschart
6	57	OHANA OB-ET	CH 120.1643.8043.4	OMAR	Thomas Holdener
7	49	Käslin's Top OB Rubio RONJA	CH 120.1701.1911.0	RUBIO	Beno Käslin
8	48	Betschart OB Guinness GINY	CH 120.1695.0285.5	GUINNESS	Celine Betschart
9	56	Steini's OB Arno VIOLETT	CH 120.1684.9791.6	ARNO	Kevin Steudler
10	58	Bucher's Damian DORIN	CH 120.1632.2321.3	DAMIAN	Ramona Schacher

Abteilung 6 Rinder Abteilungssponsor: Select Star

Rang	Nr.	Tier	TVD-Nr.	Vater	Jungzüchter
1	67	POLDI	CH 120.1637.5484.7	DOM	Marina Schrepfer
2	68	TEgen Eldor EBY	CH 120.1672.8964.2	ELDOR	Nadia Rohrer
3	69	Käslin's Top OB Lego AURORA	CH 120.1601.4760.4	LEGO	Florian Lussi
4 x	63	VARELA	CH 120.1569.7282.1	VALSER	Lorena Zehnder
5	60	GABY	CH 120.1665.3962.5	MANITU-NHB	Thomas Gisler
6	66	korrodi OB Mariano MILLY	CH 120.1683.7148.3	MARIANO	Janick Korrodi
7	70	ZOE	CH 120.1492.9286.8	WAELTI	Michael Siegenthaler
8	59	LAVENDEL	CH 120.1668.9721.3	LEOPOLD.1	Toni Nussbaumer
9	64	LECKY	CH 120.1668.9716.9	LEOPOLD.1	Sandra Nussbaumer
10	65	Bucher's Anakin RILANA-ET	CH 120.1672.4865.6	ANAKIN	Manuel Bollhalder
11	61	PALME	CH 120.1635.8930.2	URAN	Doris Fuchser

Abteilung 7 Rinder Abteilungssponsor: SMP

Rang	Nr.	Tier	TVD-Nr.	Vater	Jungzüchter
1	78	PIANA	CH 120.1616.0027.6	KILLY	Ivo Hardegger
2 x	71	KIRA	CH 120.1538.1054.6	KATINO	Nils Halter
3	75	LAOS	CH 120.1598.1080.9	HARLEI	Melanie Walker
4	77	Rhyner's OB Harlei EMMA	CH 120.1531.2299.1	HARLEI	Jana Rhyner
5	72	SILBER	CH 120.1608.0136.0	ANAKIN	Erika Brand
6	79	ARINA	CH 120.1562.1548.5	ANAKIN	Andris Lüönd

7	76	MARA	CH 120.0572.1683.3	MORIN	Jonas Schuler
8	73	WENGA	CH 120.1561.3355.0	JUWEL	David Eberli
9	74	LEANDRA	CH 120.1616.0030.6	WILSON	Leonie Hardegger

Abteilung 8 Rinder Abteilungssponsor: Kränzle AG

Rang	Nr.	Tier	TVD-Nr.	Vater	Jungzüchter
1	80	GIOIA	CH 120.1658.5746.1	OLAF	Selina Heeb
2	86	LAIKA	CH 120.1658.5745.4	KILLY	Swen Zwahlen
3	81	ATLANTA	CH 120.1659.6530.2	ANAKIN	David Felder
4	89	ELSA	CH 120.1353.3530.2	MOGUL	Silvan Reichmuth
5 x	85	ALISA	CH 120.1486.9522.6	ANAKIN	Manuel von Moos
6	84	ALONZA	CH 120.1582.2336.5	ANAKIN	Florian Feuz
7	83	MALEDIVE	CH 120.1628.9003.4	JONATHAN	Philipp Giger
8	82	EDITH	CH 120.1415.4648.8	ANAKIN	Martina Bunschi
9	87	ANDRINA	CH 120.1616.2621.4	RUBEL	Lisa Käslin
10	88	HALMA	CH 120.1636.7038.3	ANAKIN	Tim Zehnder

Abteilung 9 Rinder Abteilungssponsor: Emmental Versicherung

Rang	Nr.	Tier	TVD-Nr.	Vater	Jungzüchter
1	97	RIA	CH 120.1612.0399.6	FADRI	Ronja Jäger
2	91	BIERI OB Ricky RESI	CH 120.1529.1154.1	RICKY	Reto Bieri
3	96	Feldli's Wendel WANDA	CH 120.1466.3220.9	WENDEL	Anja Reinhard
4 x	94	TARA	CH 120.1622.2807.3	ANAKIN	Irene Odermatt

5	95	Käslin's Top OB Zenit ZILLA	CH 120.1601.4754.3	ZENIT	Lara Käslin
6	93	HIRSCH	CH 120.1595.5348.5	VENNER	Dominik Amstutz
7	92	ALBULA	CH 120.1615.7627.4	ANAKIN	Daniel Portmann
8	99	P. Rohrer's Rubio UGANDA	CH 120.1523.0815.0	RUBIO	Sina Rohrer
9	98	ALINA	CH 120.1637.9889.6	GALION	Michaela Amstutz

Abteilung 10 Kühe 1. Laktation

Abteilungssponsor: Schweizer Bauer

Rang	Nr.	Tier	TVD-Nr.	Vater	Besitzer	
1 E.	109	UBERTA	CH 120.1633.3427.8	UWE	Marty Theo + Fabienne	Goldau
2	106	VANESSA	CH 120.1586.4300.2	VALSER	Kempf Theo + Toni	Attinghausen
3	104	ARNIKA	CH 120.1628.4010.7	ANAKIN	Ziegler-Briker Michi	Flüelen
4	100	gietisflue Rubio GUSTA	CH 120.1628.4006.0	RUBIO	Zraggen-Arnold Andreas	Attighausen
5	110	ARVE	CH 120.1481.5082.4	DOM	Brügger Simon	Meiringen
6	102	Aeschlima's Dom SILVANA	CH 120.1645.2828.7	DOM	Aeschlimann Jürg	Trubschachen
7	107	AJA-ob Volger ARNIKA	CH 120.1618.0812.2	VOLGER	BG Wyss Bruno und Roger	Bönigen
8	108	Aeschlima's Dom MIRA	CH 120.1645.2819.5	DOM	Aeschlimann Jürg	Trubschachen

Abteilung 11 Kühe 1. Laktation

Abteilungssponsor: UFA

Rang	Nr.	Tier	TVD-Nr.	Vater	Besitzer	
1 E.	117	ROMANIA	CH 120.1633.3423.0	RUGEL	Marty Theo + Fabienne	Goldau
2 E.	115	ULEIKA	CH 120.1633.3424.7	UWE	Marty Theo + Fabienne	Goldau

3	120	EVIN	CH 120.1590.1456.6	EWEN	Schrackmann Thomas	Sarnen
4	116	ORELIA	CH 120.1632.2303.9	ORBITER	Schacher Thomas	Wolhusen
5	124	WANDA	CH 120.1575.7617.2	WENDEL	Rohrer-Ming Albert	Flüeli-Ranft
6	118	MELANIE	CH 120.1580.6075.5	MORIN	Kälin-Kümin Tobias	Bennau
7	119	Aeschlima's Enzo FABIENNE	CH 120.1577.9789.8	ENZO	Aeschlimann Jürg	Trubschachen
8	126	FRAENZI	CH 120.1603.5805.5	LORDAN	Steuble Patrik	Appenzell

Abteilung 12 Kühe 1. Laktation

Abteilungssponsor: Meliofeed AG

Rang	Nr.	Tier	TVD-Nr.	Vater	Besitzer
1 E.	133	NANETT	CH 120.1637.5421.2	WENDEL	Schrepfer Martin Wald ZH
2	128	HOLLY	CH 120.1595.3496.5	HARLEI	Ettlin-Abächerli Niklaus Kerns
3	134	Ledi's OB Dom DENJA	CH 120.1528.6935.4	DOM	Niederberger-Kohler Bruno u. Bettina Dallenwil
4	131	AJA-ob Chloeis HILDI	CH 120.1575.4863.6	CHLOEIS	Anderegg Alfred+Judith Meiringen
5	130	MAFALDA	CH 120.1552.5900.8	HASAN	GG Zehnder Guido u. Tim Bennau
6	127	AJA-ob Chloeis HERTA	CH 120.1575.4869.8	CHLOEIS	Anderegg Alfred+Judith Meiringen
7	132	FRAENZI	CH 120.1618.9167.4	PINO	Bergmann Tobias Matten(St.Stephan)

Abteilung 13 Kühe 1. Laktation

Abteilungssponsor: Animal Med

Rang	Nr.	Tier	TVD-Nr.	Vater	Besitzer
1 E.	139	MARUSA	CH 120.1616.5393.7	MORIN	Stalder Rafael & Zehnder Petra Hasle LU
2	141	korrodi OB Wilson BARONESS	CH 120.1589.2510.8	WILSON	Korrodi Paul Schönenberg ZH
3	136	Rhyner's OB Gaio MADRISA	CH 120.1531.2284.7	GAIO	Rhyner Christoph Nassen
4	138	Burch's Wendel WENDY	CH 120.1511.8103.7	WENDEL	Burch Thomas Stalden (Sarnen)

5	142	TEgen Heimo HELENE	CH 120.1616.4106.4	HEIMO	Wickli-Zraggen Beat	Ennetbühl
6	135	LUNA	CH 120.1584.2208.9	LORDAN	BZG Strüby - Pfyl	Schwyz
7	140	GUMMIBAERLI	CH 120.1586.4282.1	MORIN	Staub Andreas	Hütten

Abteilung 14 Kühe 1. Laktation

Abteilungssponsor: Lely Center Härkingen

Rang	Nr.	Tier	TVD-Nr.	Vater	Besitzer	
1 E.	144	Bucher's Doni GIANNA	CH 120.1616.1844.8	DONI	Bucher Thomas	Neuenkirch
2	146	ZORAYA	CH 120.1600.2403.5	RIVO	Glatthard Arnold	Schattenhalb
3	147	LOREDANA	CH 120.1590.1440.5	LEWIN	Schrackmann Thomas	Sarnen
4 E.	149	ALMA	CH 120.1611.4422.0	ANAKIN	Zahler-Kurzen Hanspeter	St. Stephan
5	148	KLEANDRA	CH 120.1552.5896.4	GERALD	GG Zehnder Guido u. Tim	Bennau
6	145	Bucher's Valido GOLDRIANA-E	CH 120.1616.1842.4	VALIDO	Bucher Thomas	Neuenkirch
7	143	WOLGA	CH 120.1584.2205.8	WENGER	BZG Strüby - Pfyl	Schwyz
8	150	GLORIA	CH 120.1558.1936.3	OMAR	Aemisegger Bruno	St. Peterzell

Abteilung 15 Kühe 1. Laktation

Abteilungssponsor: Kroni

Rang	Nr.	Tier	TVD-Nr.	Vater	Besitzer	
1 E.	154	HOLLY	CH 120.1553.6164.0	HARLEI	Litschi Reto	Gibswil
2	155	Betschart OB Morin MADEIRA	CH 120.1610.8297.3	MORIN	Betschart-Inderbitzin Bruno	Illgau
3	158	St. Johann Hektor ISONA	CH 120.1594.4956.6	HEKTOR	BG St. Johann	Altendorf
4	152	Bucher's Doni GARINA	CH 120.1616.1838.7	DONI	Bucher Thomas	Neuenkirch
5	156	SILBER	CH 120.1465.8566.6	LEWIN	Odermatt Theo und Irene	Obbürgen
6	151	LIA	CH 120.1509.9043.2	LEON	Pfyl Fabian	Morschach

Abteilung 16**Kühe 1. Laktation****Abteilungssponsor: Zuger Kantonalbank**

Rang	Nr.	Tier	TVD-Nr.	Vater	Besitzer
1 E.	164	HORTENSIA	CH 120.1608.0111.7	ARCAS	Brand-Inderbitzin Toni + Heidi Spiringen
2	168	Waldvogel's Armando ALESSIA	CH 120.1592.6547.0	ARMANDO	Waldvogel Ruedi Arth
3	161	HOLDRIA	CH 120.1581.7709.5	HARLEI	Marty Theo + Fabienne Goldau
4	159	HESSA	CH 120.1590.6900.9	HARLEI	Stalder Rafael & Zehnder Petra Hasle LU
5	160	AHof-ob Ozean ZIRKADE	CH 120.1538.1185.7	OZEAN	Anderegg-Walther Andreas Schattenhalb
6	163	HANNA	CH 120.1604.3533.6	HARLEI	Wüthrich Urs Hasliberg Reuti
7	167	ORANIA	CH 120.1487.4509.9	ORBITER	Kälin Ruedi Bennau
8	166	WIESEL	CH 120.1554.5269.0	HEIMO	Tanner Andreas Bühler
9	165	RONJA	CH 120.1330.2230.3	ORBITER	Margreth Kilian Vaz/Obervaz

Abteilung 17**Kühe 1. Laktation****Abteilungssponsor: Adri Druckerei**

Rang	Nr.	Tier	TVD-Nr.	Vater	Besitzer
1 E.	175	Bucher's Doni LIVANA	CH 120.1532.8868.0	DONI	Bucher Thomas Neuenkirch
2	174	St. Johann Killy HALDI	CH 120.1516.3228.7	KILLY	BG St. Johann Altendorf
3	176	ROESLI	CH 120.1530.9899.9	RIMUSS	Bucher Roland St. Niklausen OW
4	172	GARINA	CH 120.1548.9487.3	RUBIO	Kälin Markus Unteriberg
5	173	RAPUNZEL-ET	CH 120.1593.4185.3	RINO	Kempf Fabian Schwarzenberg LU
6	169	Bürgler's Lordan ELISA	CH 120.1465.6681.8	LORDAN	Bürgler Alois Nesslau
7	171	Steini's OB Firn GAERBI	CH 120.1608.8866.8	FIRN	von Bergen Rudolf + Erika Hasliberg Reuti

Abteilung 18 Kühe 1. Laktation**Abteilungssponsor: Strüby Holzbau AG**

Rang	Nr.	Tier	TVD-Nr.	Vater	Besitzer	
1 E.	182	WACHTEL	CH 120.1590.2357.5	WENDEL	Bürgler Guido	Illgau
2	186	WEIDI	CH 120.1590.2352.0	WENDEL	Bürgler Guido	Illgau
3	180	GEMSLI	CH 120.1558.1926.4	PAUL	Aemisegger Bruno	St. Peterzell
4	183	ANIKA	CH 120.1557.0644.1	NANDO	Anderegg Simon	Meiringen
5	188	HELSA	CH 120.1552.5884.1	ENZO	GG Zehnder Guido u. Tim	Bennau
6	185	VIOLA	CH 120.1529.7483.6	RUBIO	Rhyner-Elmer Martin	Ennenda