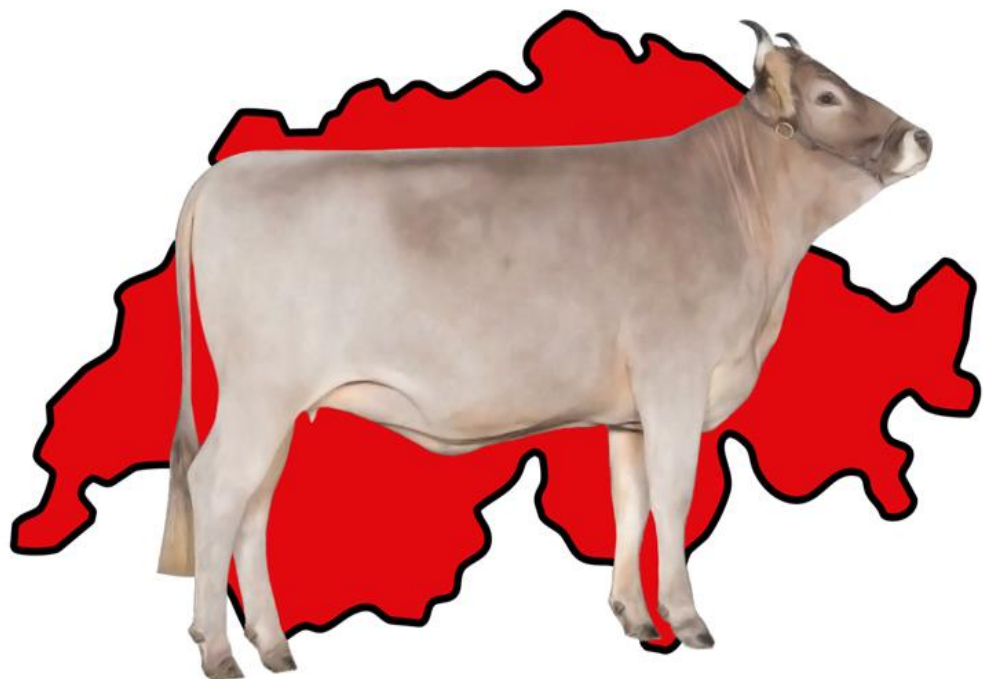


RANGLISTE

20. SOREXPO 2025



ORIGINAL
BRAUNVIEH
FÜR MILCH UND FLEISCH

 DeLaval

swissgenetics 

BRAUNVIEH 

Preis: CHF 2.00

Abteilung 1 Rinder**Abteilungssponsor: Braunvieh Schweiz**

Rang	Nr.	Tier	TVD-Nr.	Vater	Jungzüchter
1	8	BELINDA	CH 120.1765.2952.4	BOOSTER	Jan Ettlín
2 X	5	ZIMBA	CH 120.1794.2656.1	ZIMBO	Benno Kälsin
3	4	MADONNA	CH 120.1766.1307.0	ANAKIN	Antonia Ziegler
4	2	AKA Kaiser RAIKA	CH 120.1779.7139.1	KAISER	Florian Budmiger
5	6	WANNA	CH 120.1824.5456.8	RASIMUS	Matteo Aschwanden
6	9	EMMA	CH 120.1726.0720.2	EINAR	Marco Portmann
7	7	MALVA	CH 120.1822.0713.3	ATLANTIC	Janik Vogel
8	10	ODESSA	CH 120.1737.3358.0	ORBITER	Remo Röllin
9	1	Oberfuren's OB Elik EMILIA	CH 120.1735.6166.4	ELIK	Livia Bucher

Abteilung 2 Rinder**Abteilungssponsor: Swissgenetics**

Rang	Nr.	Tier	TVD-Nr.	Vater	Jungzüchter
1	19	BEVERLY	CH 120.1765.2948.7	BOOSTER	Michael Ettlín
2	16	AMSEL	CH 120.1818.7156.4	ARMANDO	Dominik Amstutz
3	22	DAGMAR	CH 120.1764.7253.0	DORADO	Janik Niederberger
4	18	MAILA	CH 120.1733.2620.1	EINAR	Ria Burch
5	23	URSINA	CH 120.1617.9959.8	ENEO	Stefanie Emmenegger
6	17	OLYMPIA	CH 120.1740.0280.7	OMAR	Jonas Eberli
7	21	ALASKA	CH 120.1700.2330.1	ANAKIN	Marie-Louise Brügger
8	20	Ledi's OB Menovin MIRELLA	CH 120.1771.1387.6	MENOVIN	Florian Niederberger
9	24	CHäli's Orbiter ORELIA	CH 120.1776.9336.1	ORBITER	Markus Kälin
10 X	14	Schacher's Rasimus RUANDA-ET	CH 120.1798.0664.6	RASIMUS	Ramona Schacher

Abteilung 3 Rinder**Abteilungssponsor: Delaval**

Rang	Nr.	Tier	TVD-Nr.	Vater	Jungzüchter
1 X	34	Betschart OB Rasimus RASTA	CH 120.1782.1334.6	RASIMUS	Anja Betschart
2	33	ANDRINA	CH 120.1726.0698.4	ARCAS	Severin Wigger
3	31	ANDRINA	CH 120.1786.3641.1	ANAKIN	Priska Brand
4	25	NASHVILLE	CH 120.1732.9729.7	NINO	Ueli Bissig
5	27	RAGUSA	CH 120.1731.6723.1	RASIMUS	Remo Renggli
6	35	Biegger's OB Minor ALERIA	CH 120.1776.8726.1	MINOR	Priscilla Biegger
7	28	Oberfuren's OB Arcas ALIANA	CH 120.1735.6161.9	ARCAS	Timo Müller

8	32	ORIANA	CH 120.1786.3640.4	ORBITER	Joshua Zemp
9	30	ILANA	CH 120.1793.8373.4	GREGI	Levin Reichmuth

Abteilung 4 Rinder
Abteilungssponsor: SOBZV

Rang	Nr.	Tier	TVD-Nr.	Vater	Jungzüchter
1 X	44	DAISY	CH 120.1732.5807.6	ARCAS	Kay Amstutz
2	37	Feldli's Harlei HALMA	CH 120.1466.3248.3	HARLEI	Andreas Reinhard
3	39	KENIA	CH 120.1765.9276.4	JARON	Serge Biermann
4	41	HEIKA	CH 120.1771.5931.7	RASIMUS	Marcel Zihlmann
5	36	ARIELLA	CH 120.1562.1563.8	ALADIN	Moritz Lüönd
6	43	ALINA	CH 120.1685.5050.5	ANAKIN	Michael Renggli
7	42	RUBINA	CH 120.1712.5091.1	RASIMUS	Seraina Fässler
8	46	Ledi's OB Menovin MILA	CH 120.1771.1385.2	MENOVIN	Alina Niederberger
9	45	BELLA	CH 120.1617.9952.9	ENEO	Daniel Röösl

Abteilung 5 Rinder
Abteilungssponsor: Agrisano

Rang	Nr.	Tier	TVD-Nr.	Vater	Jungzüchter
1	51	RIVA	CH 120.1742.2051.5	RIVO	Stefanie Holdener
2 X	53	JOY	CH 120.1777.8629.2	RAFI	Andreas Huser
3	60	Käslin's Top OB Werni WODKA	CH 120.1701.1920.2	WERNI	Lara Käslin
4	47	HULDY	CH 120.1562.1561.4	HEIKO	Andris Lüönd
5	50	JOLANDA	CH 120.1790.7560.8	HEIRI	Jakob Jäger
6	52	NOEMI	CH 120.1741.8777.1	ORBITER	Michi Christen
7	55	ORAIKA	CH 120.1786.3631.2	ORBITER	Michael Huser
8	57	WENKE	CH 120.1581.6039.4	GERRY	Matteo Schelbert
9	48	PALMA	CH 120.1742.0552.9	ANAKIN	Simon Engel
10	56	OXANA	CH 120.1717.7609.1	ORBITER	Jonas Renggli

Abteilung 6 Rinder
Abteilungssponsor: Select Star

Rang	Nr.	Tier	TVD-Nr.	Vater	Jungzüchter
1	66	ROCA	CH 120.1782.1331.5	RASIMUS	Cyrill Betschart
2	69	KELLY	CH 120.1692.9635.8	KILLY	Simon Grob
3	70	LARA	CH 120.1723.8639.8	LOTUS	Rafael Stalder
4	68	GARMENA	CH 120.1776.8808.4	GINO	Simon Renggli

5	71	Vohof Anakin ARNIKA	CH 120.1655.2895.8	ANAKIN	Manuel Vogel
6	61	VIVA	CH 120.1771.5927.0	VALSO	Pius Husistein
7	65	St. Johann Omar POLKA	CH 120.1724.1952.2	OMAR	Fabio Weber
8 X	72	OLYMPIA	CH 120.1718.5277.1	ANAKIN	Lavinia Kälin
9	63	KEIRA	CH 120.1759.4795.4	OMAR	Lorena Zehnder
10	64	OLYMPIA	CH 120.1712.5088.1	OMAR	Dilara Kayihan

Abteilung 7 Rinder
Abteilungssponsor: SMP

Rang	Nr.	Tier	TVD-Nr.	Vater	Jungzüchter
1	84	HOPE	CH 120.1677.9384.2	HARLEI	Fiona Betschart
2	80	WILDI	CH 120.1668.0520.1	ROBINSON	Nils Halter
3	73	DAISY	CH 120.1718.8030.9	DORADO	Samuel Niederberger
4	76	Strickler's OB Condor RAMONA	CH 120.1531.2329.5	CONDOR	Jana Ryhner
5	75	MILKYWAY	CH 120.1723.9788.2	BASCHI	Florian Lustenberger
6	83	RAYA	CH 120.1712.5081.2	RASIMUS	Tamara Hauser
7	82	NUSCHETA	CH 120.1761.3503.9	HEIRI	Ronja Jäger
8 X	78	Lustenberger OB Killy KAETHI	CH 120.1743.0547.2	KILLY	Josef Lustenberger
9	81	FIONA	CH 120.1717.7600.8	FERDI	Linda Renggli
10	77	LENNY	CH 120.1702.2700.6	EINAR	Patrick Nussbaumer

Abteilung 8 Rinder
Abteilungssponsor: Kränzle AG

Rang	Nr.	Tier	TVD-Nr.	Vater	Jungzüchter
1	95	KLEA	CH 120.1703.0124.9	HARLEI	Marina Schrepfer
2	88	AYLA	CH 120.1562.1555.3	SCHORSCH	Benno Lüönd
3	94	RICA	CH 120.1726.2380.6	ROEBI	Alex Heinzer
4	89	RONJA	CH 120.1729.3894.8	VESIR	Ueli Thoma
5	93	Oberfuren's OB Einar ENYA	CH 120.1735.6142.8	EINAR	Thomas Holdener
6 X	87	Steini's OB Vortuno VIONA	CH 120.1684.9807.4	VORTUNO	Sven Zwahlen
7	85	Ledi's OB Lordan LORAJA	CH 120.1696.2803.6	LORDAN	Fiona Schuler
8	91	GLOEGLI	CH 120.1740.0270.8	JORAT	David Eberli
9	86	HALMA	CH 120.1591.9681.1	URSIN	Petra Schelbert

Abteilung 9 Rinder**Abteilungssponsor: Emmental Versicherung**

Rang	Nr.	Tier	TVD-Nr.	Vater	Jungzüchter
1 X	100	FLURA	CH 120.1467.3334.0	ARCAS	Jan Pfyl
2	102	PAULA	CH 120.1725.6316.4	ZIMBO	Selina Heeb
3	106	Nawandler's Arcas ALISSA	CH 120.1670.2600.1	ARCAS	Florian Ming
4	96	DRINA	CH 120.1680.9307.1	DOMINO	Selina Epp
5	99	KLIVA	CH 120.1616.2642.9	EIGER	Manuel von Moos
6	103	ANGOLA	CH 120.1582.2375.4	ANAKIN	Michael Siegenthaler
7	101	ANABEL	CH 120.1723.8623.7	ARCAS	Petra Zehnder
8	97	Hotz-Genetik Jordi GRISCHUNA	CH 120.1695.8103.4	JORDI	Michelle Rupff
9	107	PRIMELI	CH 120.1725.6312.6	KILLY	Anita Ulrich

Abteilung 10 Rinder**Abteilungssponsor: Emmental Versicherung**

Rang	Nr.	Tier	TVD-Nr.	Vater	Jungzüchter
1 X	117	REIA	CH 120.1715.8042.1	RIVO	Roman Kälin
2	118	Biegger's OB Valero ABELLA	CH 120.1695.9160.6	VALERO	Lukas Biegger
3	108	Nawandler's Eiger ELENA	CH 120.1670.2599.8	EIGER	Sandro Eberli
4	111	PRIMA	CH 120.1664.9292.0	HELION	Marcel Reichmuth
5	114	OLIVIA	CH 120.1464.7369.7	OMAR	Petra Nauer
6	115	Ledi's OB Valero VALERIA	CH 120.1696.2800.5	VALERO	Patrik Waser
7	116	KRENZIA	CH 120.1703.0103.4	HARLEI	Silvan Schrepfer
8	110	DILI	CH 120.1733.1138.2	ANAKIN	Toni Späni
9	109	Graber's OB Killy ANDRINA	CH 120.1640.4408.4	KILLY	Petra Graber

Abteilung 11 Kühe 1. Laktation**Abteilungssponsor: UFA**

Rang	Nr.	Tier	TVD-Nr.	Vater	Besitzer	
1 E.	124	AHof-ob Toronto BETTINA	CH 120.1662.2696.9	TORONTO	Anderegg-Walther Andreas	Schattenhalb
2	127	Strickler's OB Valser VICKY	CH 120.1555.4244.5	VALSER	Stadelmann Urs	Marbach LU
3	131	MEILI	CH 120.1598.1100.4	HARLEI	Kempf Theo + Toni	Attinghausen
4	126	JUZERIN	CH 120.1699.6317.5	ELMER	Aemisegger Bruno	St. Peterzell
5	120	Bucher's Dom LOUISA-ET	CH 120.1672.4895.3	DOM	Bucher Thomas	Neuenkirch
6 E.	129	VELLA	CH 120.1598.1099.1	ALBERTLI	Kempf Theo + Toni	Attinghausen
7	130	BESSY	CH 120.1642.5506.0	ANAKIN	Feuz Andreas + Florian	Gsteigwiler
8	122	R.B Alpin Farm Dom DELIA	CH 120.1679.7531.6	DOM	GG Bachmann	Hasliberg Hohfluh
9	132	Graber's OB Zimbo URMINA	CH 120.1640.4406.0	ZIMBO	Graber-Baumann Daniel	Sigriswil
10	121	P. Rohrer's Heimo MALOJA	CH 120.1611.3712.3	HEIMO	Rohrer Peter	Vattiz

Abteilung 12 Kühe 1. Laktation**Abteilungssponsor: Melior**

Rang	Nr.	Tier	TVD-Nr.	Vater	Besitzer	
1 E.	137	RIANA	CH 120.1702.2687.0	HERMANN	Rieder David und Claudia	Zugerberg
2	139	HERMINA	CH 120.1687.8643.0	HARLEI	Stalder Rafael + Zehnder Petra	Hasle LU
3	140	PRISA	CH 120.1703.0098.3	KOLIN	Schrepfer Martin	Wald ZH
4	136	N. Looser's OB Killy MARGA	CH 120.1711.1352.0	KILLY	Looser Niklaus	Ulisbach
5	142	Roos OB Omar ODELIA	CH 120.1648.8571.7	OMAR	Roos Andreas u. Mirjam	Gunzwil
6	138	GIGI	CH 120.1696.8860.3	GERALD	GG Zehnder Guido u. Tim	Bennau
7	141	St. Johann Heimo KOREA	CH 120.1645.4002.9	HEIMO	Betriebsgemeinschaft St. Johann	Altendorf

Abteilung 13 Kühe 1. Laktation**Abteilungssponsor: Animal Med**

Rang	Nr.	Tier	TVD-Nr.	Vater	Besitzer	
1 E.	152	Bucher's Damian DORA	CH 120.1672.4873.1	DAMIAN	Bucher Thomas	Neuenkirch
2 E.	159	Scheltenpass-OB Omar OMALIA	CH 120.1708.4226.1	OMAR	Risi Patrick	Buochs
3	150	Aeschlima's Killy MARA	CH 120.1645.2860.7	KILLY	Aeschlimann Jürg	Trubschachen
4	148	ULMENA	CH 120.1697.2567.4	UWE	Marty Theo + Fabienne	Goldau
5	156	Bucher's Anakin VORINA-ET	CH 120.1672.4872.4	ANAKIN	Bucher Thomas	Neuenkirch
6	144	KELLY	CH 120.1651.4614.5	KILLY	Ambrosini Matteo	Cevio
7	149	PALINA	CH 120.1703.0096.9	EINAR	Schrepfer Martin	Wald ZH
8	143	OSANA	CH 120.1659.6026.0	ORLANDO	Huser Peter	Ennetbürgen

Abteilung 14 Kühe 1. Laktation

Abteilungssponsor: Lely Center

Rang	Nr.	Tier	TVD-Nr.	Vater	Besitzer	
1 E.	167	LILI	CH 120.1598.1092.2	VEGAS	Kempf Theo + Toni	Attinghausen
2 E.	165	ARNIKA	CH 120.1549.3325.1	RICKY	Winterberger Gebr.	Meiringen
3	162	OLIVERA	CH 120.1687.8636.2	OMAR	Stalder Rafael + Zehnder Petra	Hasle LU
4	160	URMI	CH 120.1697.2564.3	UWE	Marty Theo + Fabienne	Goldau
5	169	Bucher's Damian DORIN	CH 120.1632.2321.3	DAMIAN	Schacher Hans	Escholzmatt
6	164	VULKANA	CH 120.1680.9287.6	VEGAS	Wyss Silas	Hondrich
7	163	KATI	CH 120.1671.2328.1	KILLY	Vogel Reto	Schüpfheim
8	168	LISA	CH 120.1683.7572.6	WAEDI	Aemisegger Matthias	Illighausen

Abteilung 15 Kühe 1. Laktation

Abteilungssponsor: Kroni

Rang	Nr.	Tier	TVD-Nr.	Vater	Besitzer	
1 E.	171	korrodi OB Harlei HAVANNA	CH 120.1683.7157.5	HARLEI	Korrodi Paul	Schönenberg ZH
2	175	SINA	CH 120.1623.4244.1	VEGAS	Walker - Bissig Franz	Seedorf UR
3	170	AMBER	CH 120.1634.6608.5	ALBERTLI	Bütler Bruno und Sandra	Wädenswil
4	174	GOELDI	CH 120.1633.9643.6	BALTHASAR	Werder Adrian	St. Antönien
5 E.	173	Waldvogel's Harlei HANNY	CH 120.1592.6594.4	HARLEI	Waldvogel Ruedi	Arth
6	179	LUNA	CH 120.1613.1701.3	LORDAN	Steiner Martin	Samstagern
7	180	RIA	CH 120.1611.4432.9	ROY	Zahler-Kurzen Hanspeter	St. Stephan
8	177	SENTA	CH 120.1660.7072.2	OMAR	Steuble Patrik	Appenzell

Abteilung 16 Kühe 1. Laktation

Abteilungssponsor: Zuger Kantonalbank

Rang	Nr.	Tier	TVD-Nr.	Vater	Besitzer	
1 E.	183	N. Looser's OB Anakin META	CH 120.1640.8676.3	ANAKIN	Looser Niklaus	Ulisbach
2	185	VINNY	CH 120.1693.0901.0	ANAKIN	Pfiffner-Kessler Philipp und Corina	Mädris-Vermol
3	186	AHof-ob Ozean AURELIA	CH 120.1662.2680.8	OZEAN	Gerber Stephanie	Escholzmatt
4	187	OLMA	CH 120.1471.9898.8	ORBITER	Aemisegger Matthias	Illighausen
5	189	ELFI	CH 120.1590.1486.3	EWEN	Schrackmann Thomas	Sarnen
6	190	MALA	CH 120.1562.1550.8	WENDEL	Lüönd-Voser Christine	Rothenthurm
7	182	RUANDA	CH 120.1643.9115.7	RUBIN	Käppeli Adrian	Merenschwand
8	184	St. Johann Galion ULMA	CH 120.1645.3986.3	GALION	Betriebsgemeinschaft St. Johann	Altendorf

Abteilung 17 Kühe 1. Laktation

Abteilungssponsor: Adri Druckerei

Rang	Nr.	Tier	TVD-Nr.	Vater	Besitzer	
1 E.	197	PALINA	CH 120.1637.5468.7	EINAR	Amstutz-Pfyl Sepp	Sattel
2	195	MARA	CH 120.1567.9933.6	ANAKIN	Kempf-Herger Walter	Seedorf UR
3	196	LAOS	CH 120.1598.1080.9	HARLEI	Kempf Theo + Toni	Attinghausen
4	192	PERLA	CH 120.1429.8636.8	HEIMO	Michael Rico	Andeer
5	199	Nöihuses Anakin WALERI	CH 120.1682.7621.4	ANAKIN	Neuhaus Christoph	Seftigen
6	194	ORELLA	CH 120.1575.5280.0	VEGAS	Gamma-Imhof Franz	Springen
7	200	Oberfuren's OB Hermann HITA	CH 120.1614.5107.6	HERMANN	Iten-Imgrüth Beat + Nadine	Unterägeri
8	191	MARIE	CH 120.1429.8638.2	ANAKIN	Michael Rico	Andeer

Abteilung 18 Kühe 1. Laktation

Abteilungssponsor: Strüby Holzbau AG

Rang	Nr.	Tier	TVD-Nr.	Vater	Besitzer	
1 E.	201	ALPINA	CH 120.1663.1622.6	LORIN	Michel-Rüegg Josef	Melchtal
2 E.	206	AJA-ob Mauro ILKONA	CH 120.1664.5609.0	MAURO	Anderegg Alfred+Judith	Meiringen
3	209	ANITA	CH 120.1567.9929.9	BARTLI	Kempf-Herger Walter	Seedorf UR
4	204	Rhyner's OB Harlei EMMA	CH 120.1531.2299.1	HARLEI	Rhyner Christoph	Nassen
5	210	AHof-ob Ozean ALIA	CH 120.1662.2668.6	OZEAN	Brügger Bruno	Innetkirchen
6	205	R.B Alpin Farm Ozean ODESSA	CH 120.1679.7512.5	OZEAN	GG Bachmann	Hasliberg Hohfluh
7	203	MILA	CH 120.1626.7261.6	ROCCO	Anderegg Simon	Meiringen
8	202	ELLI	CH 120.1657.2273.8	ROEBI	Kessler-Giger Walter	Oberterzen
9	208	PIANA	CH 120.1616.0027.6	KILLY	Hardegger Peter	Trimmis

Abteilung 19 Kühe 1. Laktation

Abteilungssponsor: Kunz Kunath AG

Rang	Nr.	Tier	TVD-Nr.	Vater	Besitzer	
1 E.	214	Sigrist's Rubio ROJAL	CH 120.1561.8306.7	RUBIO	GG Sigrist Franz + Thomas	Wollerau
2 E.	218	Sunehof Orkan HELVETIA	CH 120.1508.8599.8	ORKAN	Abächerli Franz	Hausen am Albis
3	213	Käslin's Top OB Dom DIVA	CH 120.1601.4757.4	DOM	Käslin-Gisler Andreas	Ennetmoos
4	216	Gmür's Harlei URMI	CH 120.1667.8608.1	HARLEI	Gmür Luigi	Ramosch
5	217	Gmür's Harlei NICOLE	CH 120.1667.8610.4	HARLEI	Gmür Luigi	Ramosch
6	219	Näf's OB Lordan ALINA	CH 120.1631.4595.9	LORDAN	Näf Roman	Mogelsberg
7	220	ANITA	CH 120.1673.0092.7	EDORADO	Brügger-von Känel Hansruedi + Lea	Innetkirchen
8	211	Grossmatt OB Gaio GALINA	CH 120.1628.2800.6	GAIO	Bühlmann-Widmer Franz	Rothenburg
9	215	NIZZA	CH 120.1360.0284.5	ANAKIN	Kryenbühl Sonya	Unteriberg

Abteilung 20 Kühe 1. Laktation

Abteilungssponsor: Schweizer Bauer

Rang	Nr.	Tier	TVD-Nr.	Vater	Besitzer	
1 E.	226	AMELIA	CH 120.1655.1631.3	ANAKIN	Stalder Rafael + Zehnder Petra	Hasle LU
2 E.	232	ROSMARIE	CH 120.1593.0967.9	RIVO	Planzer Heinz	Bürglen UR
3	224	Burch's Harlei HANNA	CH 120.1511.8112.9	HARLEI	Burch Thomas	Stalden (Sarnen)
4	230	KuMa's OB Chloeis RINA	CH 120.1410.1561.8	CHLOEIS	Kurzen Mario	Achseten
5	223	Gmür's Dingo MANDARINE	CH 120.1667.8604.3	DINGO	Gmür Luigi	Ramosch
6	227	HALMA	CH 120.1636.7038.3	ANAKIN	GG Zehnder Guido u. Tim	Bennau
7	225	WILLOW	CH 120.1626.7274.6	ROCCO	Anderegg Simon	Meiringen
8	229	ARNIKA	CH 120.1604.9320.6	ARCAS	Bucher Roland	St. Niklausen OW
9	228	Scheltenpass-OB Anakin ROXANA	CH 120.1662.7226.3	ANAKIN	Husistein Rita	Schelten

Abteilung 21 Kühe 2. Laktation

Abteilungssponsor: LGZ

Rang	Nr.	Tier	TVD-Nr.	Vater	Besitzer	
1 E.	241	VIVIENNE	CH 120.1618.3039.0	ANAKIN	Rieder David und Claudia	Zugerberg
2 E.	240	UBERTA	CH 120.1633.3427.8	UWE	Marty Theo + Fabienne	Goldau
3	246	Rhyner's OB Gaio MADRISA	CH 120.1531.2284.7	GAIO	Rhyner Christoph	Nassen
4	239	VANESSA	CH 120.1586.4300.2	VALSER	Kempf Theo + Toni	Attinghausen
5	244	EVIN	CH 120.1590.1456.6	EWEN	Schrackmann Thomas	Sarnen
6	242	Roos OB Anakin ALEIKA	CH 120.1648.8548.9	ANAKIN	Roos Andreas u. Mirjam	Gunzwil
7	245	Ledi's OB Dom DENJA	CH 120.1528.6935.4	DOM	Niederberger-Kohler Bruno u. Bettina	Dallenwil

Abteilung 22 Kühe 2. Laktation

Abteilungssponsor: Restaurant Schöntal

Rang	Nr.	Tier	TVD-Nr.	Vater	Besitzer	
1 E.	250	ALMA	CH 120.1611.4422.0	ANAKIN	Zahler-Kurzen Hanspeter	St. Stephan
2	258	VIOLA	CH 120.0697.8210.4	WENDEL	Ettlin-Abächerli Niklaus	Kerns
3	259	ORELIA	CH 120.1632.2303.9	ORBITER	Schacher Thomas	Wolhusen
4 E.	248	Bucher's Doni GIANNA	CH 120.1616.1844.8	DONI	Bucher Thomas	Neuenkirch
5	255	Waldvogel's Armando ALESSIA	CH 120.1592.6547.0	ARMANDO	Waldvogel Ruedi	Arth
6	257	GLORIA	CH 120.1558.1936.3	OMAR	Aemisegger Bruno	St. Peterzell
7	254	Steiner-OB Viviano ROSA	CH 120.1524.0208.7	VIVIANO	Steiner Paul	Menzingen

Abteilung 23 Kühe 2. Laktation

Abteilungssponsor: Schweizer Bauer

Rang	Nr.	Tier	TVD-Nr.	Vater	Besitzer	
1 E.	266	ROMANIA	CH 120.1633.3423.0	RUGEL	Marty Theo + Fabienne	Goldau
2	264	Sunehof Wilson LADY	CH 120.1508.8589.9	WILSON	Abächerli Franz	Hausen am Albis
3	269	ARNIKA	CH 120.1628.4010.7	ANAKIN	Ziegler-Briker Michi	Flüelen
4	268	Waldvogel's Wendel WALERIE	CH 120.1592.6550.0	WENDEL	Waldvogel Ruedi	Arth
5	260	RISANA	CH 120.1569.4316.6	ROY	Hofstetter Hans-Ruedi	Rengg
6	263	ORINA	CH 120.1536.1127.3	TORO	Hardegger Peter	Trimmis
7	267	GARINA	CH 120.1548.9487.3	RUBIO	Kälin Markus	Unteriberg
8	265	Waldvogel's Roy RONJA	CH 120.1592.6552.4	ROY	Schuler Roger	Sattel

Abteilung 24 Kühe 2. Laktation

Abteilungssponsor: Besenbeiz Huserenberg

Rang	Nr.	Tier	TVD-Nr.	Vater	Besitzer	
1 E.	275	Krieg's Donald WILMA	CH 120.1552.6234.3	DONALD	Krieg Tobias	Eschenbach SG
2	273	ULEIKA	CH 120.1633.3424.7	UWE	Marty Theo + Fabienne	Goldau
3	277	MILBA	CH 120.1557.2309.7	MALIK	Renggli Linda + Severin Lang	Ebikon
4	270	GERDA	CH 120.1595.5339.3	WALLO	von Bergen-Schmid Hans	Hasliberg Reuti
5	274	ROESLI	CH 120.1530.9899.9	RIMUSS	Bucher Roland	St. Niklausen OW
6	276	GEMSCH	CH 120.1595.5343.0	WALLO	von Bergen-Schmid Hans	Hasliberg Reuti
7	279	St. Johann Killy HALDI	CH 120.1516.3228.7	KILLY	Betriebsgemeinschaft St. Johann	Altendorf

Abteilung 25 Kühe 2. Laktation

Abteilungssponsor: Krieger AG

Rang	Nr.	Tier	TVD-Nr.	Vater	Besitzer	
1 E.	284	AJA-ob Ozean GINA	CH 120.1575.4839.1	OZEAN	Steuble Patrik	Appenzell
2	287	WACHTEL	CH 120.1590.2357.5	WENDEL	Bürgler Guido	Illgau
3	282	LOREDANA	CH 120.1590.1440.5	LEWIN	Schrackmann Thomas	Sarnen
4	280	NORA	CH 120.1599.1033.2	MORIN	Christen Paul	Binn
5	286	Betschart OB Morin MADEIRA	CH 120.1610.8297.3	MORIN	Betschart-Inderbitzin Bruno	Illgau
6	289	WEIDI	CH 120.1590.2352.0	WENDEL	Bürgler Guido	Illgau
7	283	WINNIE	CH 120.1575.6405.6	WACKER	Feuz Andreas + Florian	Gsteigwiler
8	281	WISELI	CH 120.1586.9434.9	WEGAS	Föhn-Zurfluh Ruedi	Muotathal

Abteilung 26 Kühe 2. Laktation

Abteilungssponsor: Heinger AG

Rang	Nr.	Tier	TVD-Nr.	Vater	Besitzer	
1 E.	290	HOLDRIA	CH 120.1581.7709.5	HARLEI	Marty Theo + Fabienne	Goldau
2 E.	293	HESSA	CH 120.1590.6900.9	HARLEI	Stalder Rafael + Zehnder Petra	Hasle LU
3	294	SENNERIN	CH 120.1399.0538.9	LORIN	Michel-Rüegg Josef	Melchtal
4	295	St. Johann Hektor ISONA	CH 120.1594.4956.6	HEKTOR	Betriebsgemeinschaft St. Johann	Altendorf
5	297	LEDI	CH 120.1522.6563.7	ORBITER	Fuchs Sepp	Gonten
6	291	FREUDI	CH 120.1581.4654.1	ROY	Schacher Hans	Escholzmatt
7	296	ANIKA	CH 120.1557.0644.1	NANDO	Anderegg Simon	Meiringen
8	292	FURKA	CH 120.1471.7232.2	THEO	von Bergen-Wellinger Heinz	Hasliberg Reuti

Abteilung 27 Kühe 2. Laktation

Abteilungssponsor: graubünden Vieh AG

Rang	Nr.	Tier	TVD-Nr.	Vater	Besitzer	
1 E.	305	NENA	CH 120.1570.5160.0	WENDEL	Schrepfer Martin	Wald ZH
2 E.	302	AURORA	CH 120.1582.2306.8	AUREL	Portmann - Roos Fabian	Menznaun
3	301	RAPUNZEL-ET	CH 120.1593.4185.3	RINO	Kempf Fabian	Schwarzenberg LU
4	299	Sunehof Bobi HALLA	CH 120.1508.8577.6	BOBI-ET	Abächerli Franz	Hausen am Albis
5	303	Rhyner's OB Gaio GIOIA	CH 120.1531.2282.3	GAIO	Rhyner Christoph	Nassen
6	300	ARONIA	CH 120.1584.6847.6	ARMANDO	Gisler Bernhard	Einsiedeln
7	298	KLEANDRA	CH 120.1552.5896.4	GERALD	GG Zehnder Guido u. Tim	Bennau

Abteilung 28 Kühe 3. Laktation

Abteilungssponsor: Landi Zugerland

Rang	Nr.	Tier	TVD-Nr.	Vater	Besitzer	
1 E.	312	TIMEA	CH 120.1518.6022.2	TIZIAN	Rust Thomas	Ebnat-Kappel
2	309	AJA-ob Nino GILDA	CH 120.1575.4837.7	NINO	Anderegg Alfred+Judith	Meiringen
3	311	ANANAS	CH 120.1543.6580.9	LOPPER	Marty-Arnold Vreni + Ueli	Bürglen UR
4	308	LEONIE	CH 120.1518.3679.1	NICO	Holdener-Stalder Patrick & Stefanie	Steinen
5	318	Scheltenpass-OB Valser RIVANA	CH 120.1504.7758.2	VALSER	Husistein Rita	Schelten
6	317	ANDRA	CH 120.1512.6887.5	ARCAS	Amstutz-Pfyl Sepp	Sattel
7	307	SILVIA	CH 120.1532.0720.9	WENDEL	Schaller Bruno	Hasle LU
8	313	FIONA	CH 120.1468.5650.6	JORAT	Wyss Silas	Hondrich

Abteilung 29 Kühe 3. Laktation

Abteilungssponsor: Berweger GmbH

Rang	Nr.	Tier	TVD-Nr.	Vater	Besitzer	
1 E.	323	AHof-ob Max ZITA	CH 120.1538.1162.8	MAX	Anderegg-Walther Andreas	Schattenhalb
2	325	Grossmatt OB Laenz LADY	CH 120.1557.1600.6	LAENZ	Bühlmann-Widmer Franz	Rothenburg
3	324	korrodi OB Wenger WAYOMI	CH 120.1449.6142.4	WENGER	Korrodi Paul	Schönenberg ZH
4	322	UTE	CH 120.1439.1888.7	RUAPEHU	Gmür Luigi	Ramosch
5	328	AMELIA	CH 120.1330.2225.9	LORENTO	Margreth Kilian	Vaz/Obervez
6	327	BELLA	CH 120.1494.0515.2	RICO	Anderegg Simon	Meiringen
7	320	Steiner-OB Verano LILO	CH 120.1508.3320.3	VERANO	Steiner Paul	Menzingen

Abteilung 30 Kühe 3. Laktation

Abteilungssponsor: Viehhandel Duss

Rang	Nr.	Tier	TVD-Nr.	Vater	Besitzer	
1 E.	330	AJA-ob Baron ELISA	CH 120.1474.1691.4	BARON	Anderegg Alfred+Judith	Meiringen
2	331	VIVA	CH 120.1468.4043.7	VALSER	Kempf Theo + Toni	Attinghausen
3	337	ANITA	CH 120.1493.8556.0	AUREL	Renggli Remo	Rengg
4	334	Rust's Ogi ZORA	CH 120.1564.7659.6	OGI	Rust Thomas	Ebnat-Kappel
5	329	S'FAXÄ Arcas ANABELL	CH 120.1576.1546.8	ARCAS	Späni - Annen Roland	Studen SZ
6	335	LISA	CH 120.1532.1409.2	LUX	Föhn-Zurfluh Ruedi	Muotathal
7	332	WALINA	CH 120.1409.6940.0	ARCAS	Eberli-Ziegler Thomas + Heidi	Isenthal
8	333	ROXANA	CH 120.1532.1424.5	ROMEO	Föhn-Zurfluh Ruedi	Muotathal

Abteilung 31 Kühe 3. Laktation

Abteilungssponsor: graubünden Vieh AG

Rang	Nr.	Tier	TVD-Nr.	Vater	Besitzer	
1 E.	345	OFIRA	CH 120.1530.5552.7	ORBITER	Waldis Florian	Goldau
2 E.	347	RAPPERSWIL	CH 120.1383.9308.8	RUBIO	Portmann - Roos Fabian	Menzna
3	344	Aebli's OB Hecht HALINA	CH 120.1327.6900.1	HECHT	Näf Roman	Mogelsberg
4	341	Käslin's Top OB Vortuno VIONA	CH 120.1398.7420.3	VORTUNO	Käslin-Gisler Andreas	Ennetmoos
5	340	Ledi's OB Lego LEILA	CH 120.1528.6921.7	LEGO	Niederberger-Kohler Bruno u. Bettina	Dallenwil
6	342	MELODIE	CH 120.1528.7383.2	MINOR	Planzer Heinz	Bürglen UR
7	343	WENDI	CH 120.1268.3427.2	ROCCO	Winterberger Gebr.	Meiringen
8	346	WALDBURGA	CH 120.1480.8282.8	ZENOR	Betschart-Inderbitzin Bruno	Illgau
9	339	ARVE	CH 120.1539.1924.9	MONDO	Brügger-von Känel Hansruedi + Lea	Innetkirchen

Abteilung 32 Kühe 4. Laktation**Abteilungssponsor: Granovit AG**

Rang	Nr.	Tier	TVD-Nr.	Vater	Besitzer	
1 E.	350	ISA	CH 120.1360.0259.3	JOEL	Fässler Albin	Bennau
2	356	JACINTA	CH 120.1403.6746.6	JOEL	Gisler Bernhard	Einsiedeln
3	352	Rhyner's OB Eigil EFEU	CH 120.1365.3908.2	EIGIL	GG Zehnder Alois + Christoph	Oberhelfenschwil
4	354	HARFE	CH 120.1446.4004.6	DANOS	Schrepfer Martin	Wald ZH
5	355	CINDY	CH 120.1466.2276.7	LINUS	BG Hubel-Wichried	Ennetmoos
6	353	HULAPALU	CH 120.1448.3101.7	HARLEI	Bütler Bruno und Sandra	Wädenswil

Abteilung 33 Kühe 4. Laktation**Abteilungssponsor: Krieger AG**

Rang	Nr.	Tier	TVD-Nr.	Vater	Besitzer	
1 E.	361	VERONA	CH 120.1474.8025.0	JORAT	Ziegler-Briker Michi	Flüelen
2 E.	364	Graber's OB Orelia OLENA	CH 120.1351.9989.8	ORELIO	Rieder David und Claudia	Zugerberg
3	365	ROSANNA	CH 120.1391.0102.6	LEGO	Christen Michael	Binn
4	357	ROSI	CH 120.1473.6469.7	POLO	Zahler-Kurzen Hanspeter	St. Stephan
5	366	Guntern's Harlei KLIBY	CH 120.1341.3390.9	HARLEI	Emmenegger Bruno	Schöpfheim
6	358	S'FAXÄ Harlei HANNA	CH 120.1427.2185.3	HARLEI	Späni - Annen Roland	Studen SZ
7	362	ODARIA	CH 120.1477.4120.7	ORKAN	Kempff-Herger Walter	Seedorf UR
8	360	MIA	CH 120.1424.1236.2	MOENCH	Iten-Imgrüth Beat + Nadine	Unterägeri

Abteilung 34 Kühe 4. Laktation**Abteilungssponsor: Strickhof**

Rang	Nr.	Tier	TVD-Nr.	Vater	Besitzer	
1 E.	375	VEVEY	CH 120.1454.8419.9	VERO U-BACH	Portmann - Roos Fabian	Menznau
2 E.	372	Bucher's Rio ORINA-ET	CH 120.1464.8069.5	RIO	Bucher Thomas	Neuenkirch
3	373	MINA	CH 120.1399.0490.0	DOMINO	Michel-Rüegg Josef	Melchtal
4	374	Huserenberg OB Lego SENTA	CH 120.1457.6599.1	LEGO	Föhn-Zwingli Benno	Rickenbach b. Schwyz
5	368	VEIEL	CH 120.1268.3345.9	VULKAN	Winterberger Gebr.	Meiringen
6	370	Oberfuren's OB Moench MILKA	CH 120.1424.1228.7	MOENCH	Iten-Imgrüth Beat + Nadine	Unterägeri
7	369	CORA	CH 120.1272.1514.8	ARNOLD	Bergmann Kilian	Lenzerheide/Lai

Abteilung 35 Kühe 4. Laktation**Abteilungssponsor: Strickhof**

Rang	Nr.	Tier	TVD-Nr.	Vater	Besitzer	
1 E.	379	HELMA	CH 120.1432.4726.0	HARLEI	Marty Theo + Fabienne	Goldau
2 E.	382	Sunehof Wilson CHAEFER-ET	CH 120.1104.1753.5	WILSON	Abächerli Franz	Hausen am Albis
3	378	MEA	CH 120.1366.3321.6	MUERI	Steiner Martin	Samstagern
4	380	WALDI	CH 120.1131.0409.8	LORDAN	Schelbert Josef	Unteriberg
5	376	THEA	CH 120.1436.6551.4	TROELL	Sigrist-Ettlin Andreas+Sandra	Obernau
6	377	FUCHSIA	CH 120.1392.2396.4	ORELIO	GG Zehnder Alois + Christoph	Oberhelfenschwil
7	381	VROENAELI	CH 120.1290.3335.1	LORENTO	Hasler-von Büren Michael	Schübelbach

Abteilung 36 Kühe 5. Laktation**Abteilungssponsor: RSAG**

Rang	Nr.	Tier	TVD-Nr.	Vater	Besitzer	
1 E.	386	LAMPEDUSA	CH 120.1273.8285.7	LORDAN	Rieder David und Claudia	Zugerberg
2 E.	393	HOLDRIA	CH 120.1374.2955.9	HARLEI	Stalder Rafael + Zehnder Petra	Hasle LU
3 E.	390	JAMIRA	CH 120.1383.9256.2	JOEL	Pfiffner-Kessler Philipp und Corina	Mädris-Vermol
4	384	ANDREA	CH 120.1370.4307.6	PIUS	Zahler-Kurzen Hanspeter	St. Stephan
5	385	LOTTI	CH 120.1356.0362.3	LORDAN	Müller Anton	Ebersecken
6	388	KuMa's OB Vero U-Bach RILANA	CH 120.1410.1554.0	VERO U-BACH	Kurzen Mario	Achseten
7	389	MIA	CH 120.1252.1950.6	MINOR	Rohrer Peter	Vattiz
8	392	LARA	CH 120.1298.5424.6	LEGO	Meuli-Klockner Oskar	Nufenen

Abteilung 37 Kühe 5. Laktation**Abteilungssponsor: Margler Immo AG**

Rang	Nr.	Tier	TVD-Nr.	Vater	Besitzer	
1 E.	400	GLENA	CH 120.1396.1333.8	LORDAN	Schrepfer Martin	Wald ZH
2 E.	401	LINDA	CH 120.1349.1991.6	LORDAN	Schacher Hans	Escholzmatt
3	397	korrodi OB Lordan EMMA	CH 120.1382.1632.5	LORDAN	Korrodi Paul	Schönenberg ZH
4	398	WISELI	CH 120.1325.3209.4	BARTLI	Neuhaus Christoph	Seftigen
5	395	HERMELA	CH 120.1244.6803.5	HARLEI	Ambrosini Matteo	Cevio
6	399	RAMONA	CH 120.1326.6192.3	RIO	Christen Paul	Binn
7	396	Amrein's Lordan LUISA	CH 120.1315.2205.8	LORDAN	Budmiger Benedikt + Florian	Herlisberg

Abteilung 38 Kühe 6. Laktation und ff.

Abteilungssponsor: Künzle Farma AG

Rang	Nr.	Tier	TVD-Nr.	Vater	Besitzer	
1 E.	409	WANDA	CH 120.1304.8688.7	LEO	Anderegg Simon	Meiringen
2 E.	410	AHof-ob Rivaldo TULPE	CH 120.1228.5736.7	RIVALDO	Anderegg-Walther Andreas	Schattenhalb
3	412	Imoberdorf's Vero U-Bach THERES	CH 120.1268.3247.6	VERO U-BACH	Winterberger Gebr.	Meiringen
4	407	LINDA	CH 120.1317.5864.8	LUKI	Durrer Ruedi	Kerns
5	404	EDELWEISS	CH 120.1267.0929.7	WENGER	Holdener-Stalder Patrick & Stefanie	Steinen
6	411	MEIAERISLI	CH 120.1356.7035.9	LOTUS	Huser Peter	Ennetbürgen
7	402	RUEBI	CH 120.0638.8911.3	LORDAN	Iten-Imgrüth Beat + Nadine	Unterägeri

Abteilung 39 Kühe 6. Laktation und ff.

Abteilungssponsor:

Züchtergruppe Entlebuch

Rang	Nr.	Tier	TVD-Nr.	Vater	Besitzer	
1 E.	413	MADEIRA	CH 120.1245.9542.7	VALERIUS	Kempf Theo + Toni	Attinghausen
2 E.	419	BRINI	CH 120.0699.4883.8	MINOR	Grob Ruedi	Krinau
3	414	KELLY	CH 120.1177.7291.0	KILLY	BZG Strüby - Pfyl	Schwyz
4	417	GRITLI	CH 120.0715.4146.1	NOEL	Rööslü Philipp	Bramboden
5	415	Huserenberg OB Minor WANDA	CH 120.1203.5855.2	MINOR	Schürpf Beat	Rickenbach b. Schwyz
6	418	SOPHIA	CH 120.1182.2030.4	MOZARD	von Bergen-Wellinger Heinz	Hasliberg Reuti

Abteilung 40 Kühe über 50`000kg Milch

Abteilungssponsor: Vinaco

Rang	Nr.	Tier	TVD-Nr.	Vater	Besitzer	
1 E.	421	VIONA	CH 120.1127.7297.7	VORAN	Kempf Theo + Toni	Attinghausen
2 E.	425	NADIA	CH 120.0666.3194.8	RINO	Rhyner Christoph	Nassen
3	437	WHITNEY	CH 120.1079.7276.4	WINZER	Schrackmann Thomas	Sarnen
4	432	Krieg's E dual DORLI	CH 120.0993.4034.3	EDUAL	Krieg Tobias	Eschenbach SG
5	429	HEIDI	CH 120.1124.2048.9	MONTI	Korrodi Paul	Schönenberg ZH
6	428	Grossmatt OB Vulkos VEREINA	CH 120.1040.8067.7	VULKOS	Bühlmann-Widmer Franz	Rothenburg
7	433	PERLA	CH 120.0945.3173.9	POCHER-ET	Föhn-Zurfluh Ruedi	Muotathal
8	423	AJA-ob GeneralRUBINA	CH 120.1067.8127.5	GENERAL	Anderegg Alfred+Judith	Meiringen

Bester Jungrichter

Sponsor: SOBZV

Rang	Name	Ort
1	Andreas Reinhard	Kerns

Bester Vorfürher

Sponsor: SOBZV

Rang	Name	Ort
1	Josef Lustenberger	Hasle LU

Miss Top-Euter Junior

Rang	Nr.	Tier	TVD-Nr.	Vater	Besitzer	Sponsor
1	218	Sunehof Orkan HELVETIA	CH 120.1508.8599.8	ORKAN	Abächerli Franz, Hausen am Albis	Eliteschau Amt Entlebuch
2	159	Scheltenpass-OB Omar OMALIA	CH 120.1708.4226.1	OMAR	Risi Patrick, Buochs	Schwyzter OB Züchter
3	226	AMELIA	CH 120.1655.1631.3	ANAKIN	Stalder Rafael + Zehnder Petra, Hasle LU	Braunvieh Schweiz

Miss Jungstar

Rang	Nr.	Tier	TVD-Nr.	Vater	Jungzüchter	Sponsor
1	100	FLURA	CH 120.1467.3334.0	ARCAS	Jan Pfyl	Meliofeed AG
2	8	BELINDA	CH 120.1765.2952.4	BOOSTER	Jan Ettlin	Künzle Farma AG
3	84	HOPE	CH 120.1677.9384.2	HARLEI	Fiona Betschart	Swissgenetics

Miss Junior

Rang	Nr.	Tier	TVD-Nr.	Vater	Besitzer	Sponsor
1	226	AMELIA	CH 120.1655.1631.3	ANAKIN	Stalder Rafael + Zehnder Petra, Hasle LU	Korrodi Original Braunvieh
2	124	AHof-ob Toronto BETTINA	CH 120.1662.2696.9	TORONTO	Anderegg-Walther Andreas, Schattenhalb	Schwyzter OB Züchter
3	183	N. Looser's OB Anakin META	CH 120.1640.8676.3	ANAKIN	Looser Niklaus, Ulisbach	Gretener Technik GmbH

Miss Top Euter Mittlere 2. und 3. Lakt

Rang	Nr.	Tier	TVD-Nr.	Vater	Besitzer	Sponsor
1	240	UBERTA	CH 120.1633.3427.8	UWE	Marty Theo + Fabienne, Goldau	Animal Med
2	250	ALMA	CH 120.1611.4422.0	ANAKIN	Zahler-Kurzen Hanspeter, St. Stephan	Restaurant Schönthal
3	284	AJA-ob Ozean GINA	CH 120.1575.4839.1	OZEAN	Steuble Patrik, Appenzell	SOBZV

Miss TopEuter Ältere 4. und ff. Lakt

Rang	Nr.	Tier	TVD-Nr.	Vater	Besitzer	Sponsor
1	390	JAMIRA	CH 120.1383.9256.2	JOEL	Pfiffner-Kessler Philipp und Corina, Mädris-Vermot	Familie Mathis
2	400	GLENA	CH 120.1396.1333.8	LORDAN	Schrepfer Martin, Wald ZH	LGZ Hünenberg
3	386	LAMPEDUSA	CH 120.1273.8285.7	LORDAN	Rieder David und Claudia, Zugerberg	Select Star AG

Muttertochterwettbewerb

Sponsor Champion: SHV Top Braun

Vize-Champion: Lely Center Schweiz

Rang	Nr.	Tier	TVD-Nr.	Vater	Besitzer	
1	322	UTE	CH 120.1439.1888.7	RUAPEHU	Gmür Luigi	Ramosch
1	216	Gmür's Harlei URMI	CH 120.1667.8608.1	HARLEI	Gmür Luigi	Ramosch
2	401	LINDA	CH 120.1349.1991.6	LORDAN	Schacher Hans	Escholzmatt
2	259	ORELIA	CH 120.1632.2303.9	ORBITER	Schacher Thomas	Wolhusen
3	388	KuMa's OB Vero U-Bach RILANA	CH 120.1410.1554.0	VERO U-BACH	Kurzen Mario	Achseten
3	230	KuMa's OB Chloeis RINA	CH 120.1410.1561.8	CHLOEIS	Kurzen Mario	Achseten
	389	MIA	CH 120.1252.1950.6	MINOR	Rohrer Peter	Vattiz
	121	P. Rohrer's Heimo MALOJA	CH 120.1611.3712.3	HEIMO	Rohrer Peter	Vattiz
	361	VERONA	CH 120.1474.8025.0	JORAT	Ziegler-Briker Michi	Flüelen
	269	ARNIKA	CH 120.1628.4010.7	ANAKIN	Ziegler-Briker Michi	Flüelen
	379	HELMA	CH 120.1432.4726.0	HARLEI	Marty Theo + Fabienne	Goldau
	266	ROMANIA	CH 120.1633.3423.0	RUGEL	Marty Theo + Fabienne	Goldau
	398	WISELI	CH 120.1325.3209.4	BARTLI	Neuhaus Christoph	Seftigen
	199	Nöihuses Anakin WALERI	CH 120.1682.7621.4	ANAKIN	Neuhaus Christoph	Seftigen
	418	SOPHIA	CH 120.1182.2030.4	MOZARD	von Bergen-Wellinger Heinz	Hasliberg Reuti
	292	FURKA	CH 120.1471.7232.2	THEO	von Bergen-Wellinger Heinz	Hasliberg Reuti
	413	MADEIRA	CH 120.1245.9542.7	VALERIUS	Kempf Theo + Toni	Attinghausen
	131	MEILI	CH 120.1598.1100.4	HARLEI	Kempf Theo + Toni	Attinghausen
	225	WILLOW	CH 120.1626.7274.6	ROCCO	Anderegg Simon	Meiringen
	409	WANDA	CH 120.1304.8688.7	LEO	Anderegg Simon	Meiringen
	344	Aebli's OB Hecht HALINA	CH 120.1327.6900.1	HECHT	Näf Roman	Mogelsberg
	219	Näf's OB Lordan ALINA	CH 120.1631.4595.9	LORDAN	Näf Roman	Mogelsberg
	309	AJA-ob Nino GILDA	CH 120.1575.4837.7	NINO	Anderegg Alfred+Judith	Meiringen
	423	AJA-ob GeneralRUBINA	CH 120.1067.8127.5	GENERAL	Anderegg Alfred+Judith	Meiringen

Höchste Lebensleistung

Rang	Nr.	Tier	TVD-Nr.	Vater	Besitzer	Sponsor
3	432	Krieg's E dual DORLI	CH 120.0993.4034.3	EDUAL	Krieg Tobias, Eschenbach SG	Isler Print GmbH
2	433	PERLA	CH 120.0945.3173.9	POCHER-ET	Föhn-Zurfluh Ruedi, Muotathal	Isler Print GmbH
1	437	WHITNEY	CH 120.1079.7276.4	WINZER	Schrackmann Thomas, Sarnen	Isler Print GmbH

Miss Genetik

Rang	Nr.	Tier	TVD-Nr.	Vater	Besitzer	Sponsor
1	400	GLENA	CH 120.1396.1333.8	LORDAN	Schrepfer Martin, Wald ZH	Braunvieh Schweiz

Miss SOREXPO

Rang	Nr.	Tier	TVD-Nr.	Vater	Besitzer	Sponsor
1	386	LAMPEDUSA	CH 120.1273.8285.7	LORDAN	Rieder David und Claudia, Zugerberg	Schwyzer OB Züchter
2	290	HOLDRIA	CH 120.1581.7709.5	HARLEI	Marty Theo + Fabienne, Goldau	Landi Zimmerberg
3	275	Krieg's Donald WILMA	CH 120.1552.6234.3	DONALD	Krieg Tobias, Eschenbach SG	Kränzle AG

X = bester Vorführer

E = Schöneuterwettbewerb

